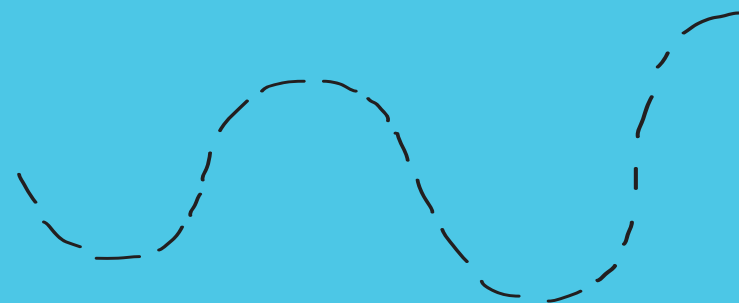
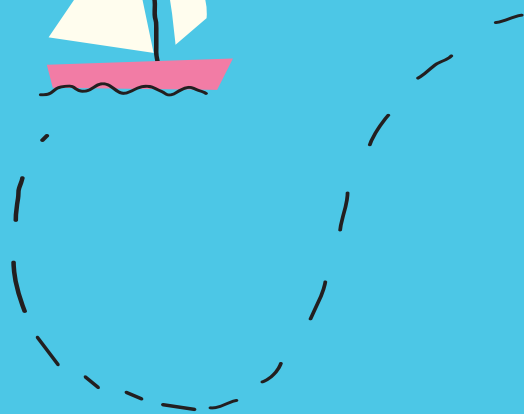


# Het Initiatieven Collectief



**Het Initiatieven  
Collectief**



Meer routes voor leren en ontwikkelen



Stroom van zorg



Stroom van initiatieven



Stroom van onderwijs

# Het Initiatieven Collectief

## Groeiend aantal thuiszitters

De problematiek van thuiszitters is helaas nog steeds groot en urgent, zo tonen de laatste cijfers. De ingeslagen wegen bieden nog onvoldoende uitkomst. In het land is er een groeiend aantal initiatieven die wel een passende context bieden aan jongeren voor wie ontwikkeling binnen het huidige onderwijs of de zorg niet of onvoldoende plaatsvindt.

## Het Initiatieven Collectief

We blijven bewegen en krijgen steeds meer massa. Op dit moment vormen ruim 50 initiatieven samen het Initiatieven Collectief en elke maand sluiten er nieuwe initiatieven aan. Het collectief wordt mede gedragen door verbondgenoten, waaronder Gedragswerk en Movisie.

Het Initiatieven Collectief gelooft dat iedere jongere recht heeft op ontwikkeling en dat hier meerdere routes voor nodig zijn. Routes die er wel zijn, bottom-up in de praktijk ontwikkeld. We bundelen de krachten van de bestaande initiatieven en beogen meer ruimte te maken voor de initiatieven, zodat alle jongeren zich kunnen ontwikkelen.

Het collectief bestaat sinds 2020. Initiatieven in het hele land lopen enerzijds tegen dezelfde barrières aan, terwijl ze anderzijds door steeds meer partijen gevonden worden. Inmiddels hebben duizenden kinderen in de loop der jaren door de initiatieven de weg teruggevonden naar een betekenisvol leven. Het collectief heeft de kern van de aanpak en werkwijze beschreven en maakt op verschillende manieren zichtbaar wat wel werkt. Om hier verder inzicht in te krijgen kun je de website bekijken:

[www.movisie.nl/initiatieven-collectief](http://www.movisie.nl/initiatieven-collectief)

## In dit boekje:

- Strategie
- Vaarroute
- Opbrengsten
- Het Initiatieven Collectief on Tour
- Initiatieven op de kaart
- 15 visuele platen van initiatieven

# Strategie

## Bewegend veranderen

Veranderen gaat niet in een rechte lijn. Het gaat ook niet met zevenmijls-laarzen aan. Net als bij de jeugdigen die de initiatieven bezoeken, gaat het met vallen en opstaan. Al zoekend en experimenterend. Maar continue in beweging.

## De lemniscaat

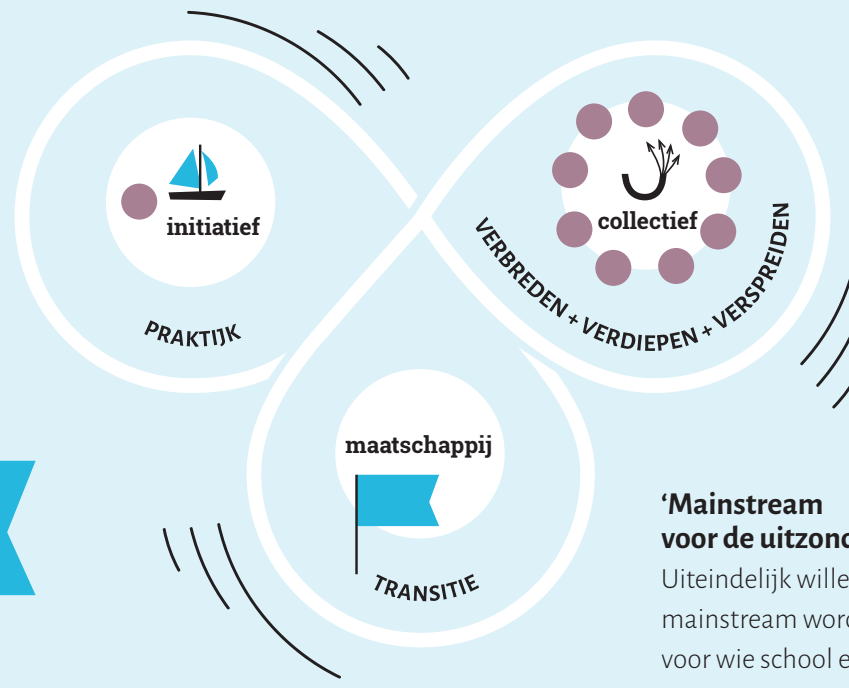
Om onze aanpak te illustreren gebruiken we een lemniscaat. Een bijzondere lemniscaat met drie componenten. Door de beweging tussen initiatief en collectief is er verandering mogelijk in de maatschappij. Hierdoor realiseren we meer routes voor leren en ontwikkelen.

**De kunst van het spel is dat alle drie de componenten moeten bewegen:**

### **'Alle veranderingen starten op micro niveau.'**

Door wat initiatieven doen en ophalen formuleren zij een antwoord op het maatschappelijk vraagstuk van thuiszitters. Dit doen zij in al hun diversiteit.

**Meer routes voor leren en ontwikkelen**



### **'Het collectief werkt als een motor, aanjager, versneller'**

Door onze krachten te bundelen in het collectief, verbreden, verdiepen en verspreiden we onze toegevoegde waarde en worden de initiatieven op grotere schaal zichtbaar.

### **'Mainstream voor de uitzondering'**

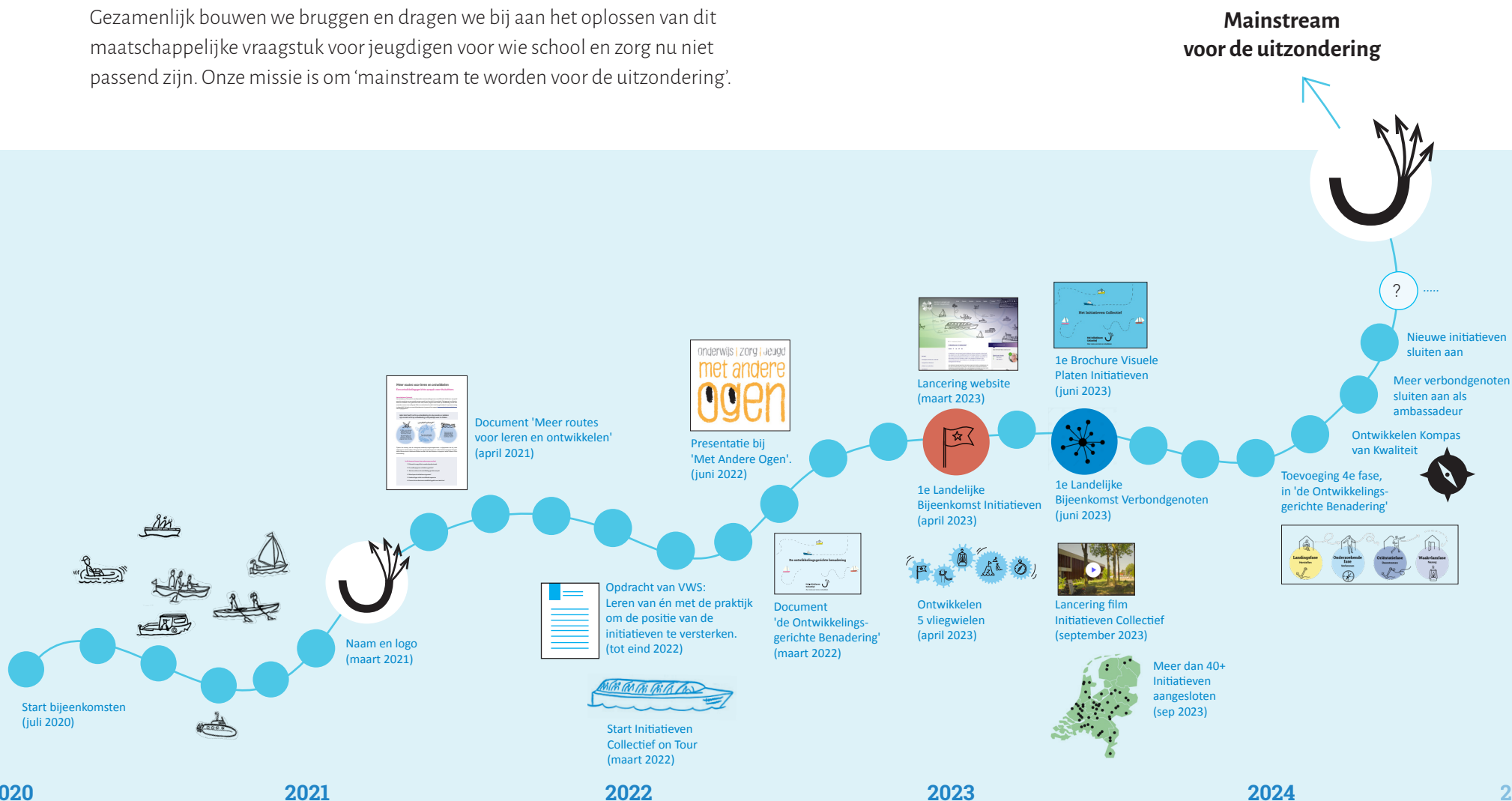
Uiteindelijk willen we als initiatieven mainstream worden voor die jongeren voor wie school en zorg nu niet passend zijn.

# Vaarroute

## Waar bewegen we naar toe?

We blijven bewegen en krijgen steeds meer massa. Om deze beweging verder te verbreden, verdiepen en verspreiden, werken we samen met verbondgenoten. Gezamenlijk bouwen we bruggen en dragen we bij aan het oplossen van dit maatschappelijke vraagstuk voor jeugdigen voor wie school en zorg nu niet passend zijn. Onze missie is om 'mainstream te worden voor de uitzondering'.

**Mainstream  
voor de uitzondering**



## Opbrengsten van het Initiatieven Collectief

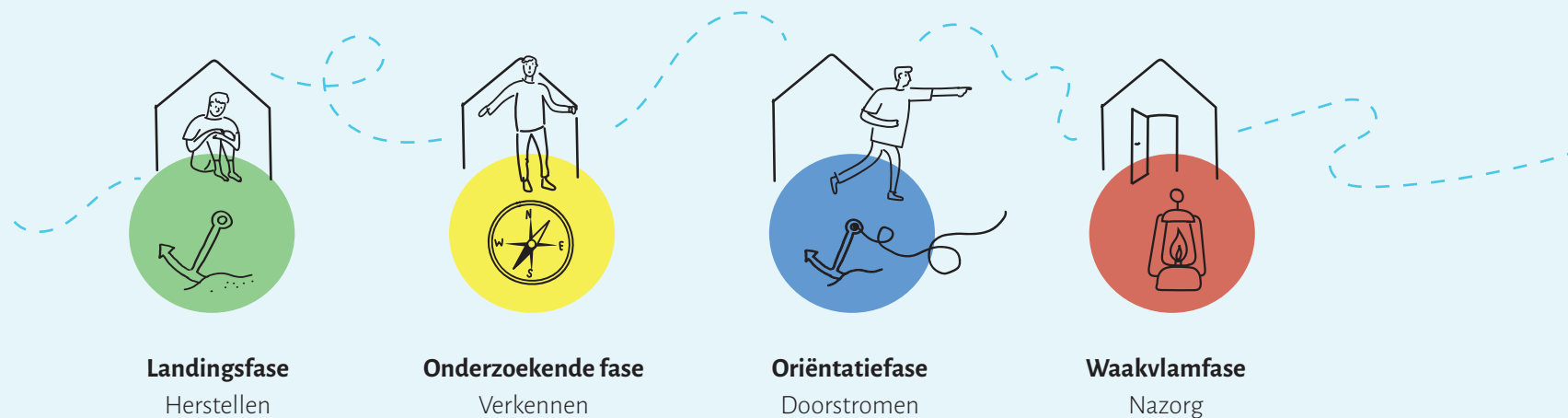
### De ontwikkelingsgerichte benadering

De initiatieven zijn, net zoals de jongeren, verschillend en divers, maar vinden hun overeenkomst in het bieden van een alternatieve context waar jongeren vanuit worden begeleid: de ontwikkelingsgerichte benadering.

Deze benadering is de kern van hun aanpak en werkwijze en sluit aan bij de fases die de jongeren doormaken binnen een initiatief. We hebben deze benadering beschreven in het document 'de ontwikkelingsgerichte benadering'. Je kunt het document vinden op onze website:

[www.movisie.nl/initiatieven-collectief](http://www.movisie.nl/initiatieven-collectief)

### De fases die de jongeren doormaken binnen een initiatief, vanuit het perspectief van de jongere:



## Het Initiatieven Collectief on Tour

Met het Initiatieven Collectief on Tour gaan we langs bij de verschillende initiatieven om te verbinden, te luisteren, in beeld te brengen, een rode draad uit hun aanpak en werkwijze te halen. Ze voegen allemaal iets toe voor kinderen en jongeren die een ander ontwikkelingspad lopen. Hoe maken ze ruimte, wat doen ze anders? Wat werkt? En welke wens hebben zij voor de toekomst? Van elk bezoek maken we een visuele plaat. Deze platen vind je op de volgende pagina's en zijn ook weer terug te vinden op onze website.

## Initiatieven op de kaart

Op dit moment vormen ruim 50 initiatieven samen het Initiatieven Collectief en elke maand sluiten er nieuwe initiatieven aan.

### Ook aanhaken?

Voel je welkom bij het collectief, samen staan we sterker.

Meer weten of wil je aansluiten?

[www.movisie.nl/initiatieven-collectief](http://www.movisie.nl/initiatieven-collectief)



Van elk bezoek aan een initiatief maken we een visuele plaat. Deze platen vind je op de volgende pagina's.

# 'Met elkaar een goede dag beleven'

**Inizo**  
Boskoop en Stompwijk

Kinderen en jongvolwassenen met autisme en/of onbegrepen gedrag vinden bij Inizo de ruimte om te wonen, werken, leren en (re)creëren in een veilige, vertrouwde zorgomgeving. Er zijn verschillende arrangementen beschikbaar, zoals dagbesteding, leren en werken. "Bij Inizo zoeken we naar de balans tussen vrijheid, structuur en gedeelde verantwoordelijkheid. We geven mensen de ruimte om te leren, ervaren en groeien vanuit eigen kracht"

[www.inizo.nl](http://www.inizo.nl)

## PLEK

Festival terrein gevoel met heel veel ruimte en een rijk aanbod. Niet perfect en klinisch maar georganiseerd en creatief. Een plek die zichzelf ook steeds ontwikkelt. Aantrekkelijke plek voor de jongeren, voor de begeleiding, maar ook voor de omgeving.

**'Kom maar kijken!'**

## ER IS WEINIG ECHT ONMOGELIJK

Wij handelen snel. En kijken altijd naar wat wel kan. Daarbij is het elke keer weer een persoonlijke puzzel.

**'Er is weinig wat echt onmogelijk is.'**

**'Omdat de jongeren naast les, ook uitjes van school missen, hebben we hier op het terrein een kamp georganiseerd. Een groot succes!'**

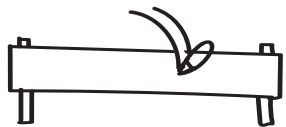
## NABIJHEID

Alle gedrag mag er zijn, wij blijven nabij. Dat zeggen we niet alleen, dat laten we ook zien.

**'Als een jongere een moeilijke dag heeft, bedenken we samen wat er wél lukt vandaag.'**



Een kas met een 'jungle' zodat je met je billen op de aarde kunt zitten en even tussen de planten kunt verdwijnen.



## LAGE LAT

Een lage lat brengt een kind in ontwikkeling.

**'Eerst welbevinden en stabilisatie, zichzelf weer vinden. Vanuit die rust ontwikkelen. We zijn daadwerkelijk blij met kleine stappen.'**



## STRUGGLE

Gemeentes willen weten: valt het onder 'zorg' of 'onderwijs'?

**'Onderwijs betaalt niet, dus zorgen wij dat het onder 'zorg' valt, door het 'ontwikkelingsgericht' te noemen.'**



## VOORLOPER

Wij lopen voorop, maar blijven ook voorop lopen.

**'Veel mensen willen meekijken omdat wij een idee hebben. Anderen vragen vaak: zie jij hier wat in? Je blijft trekken.'**

## DOORSTROOM NAAR ARBEID

Er komen bij ons ook jongeren die niet terugkeren naar school. Niet vanwege hun cognitieve vaardigheden, maar omdat het schoolstelsel niet passend is voor hen. Wel hebben zij mogelijkheden op de arbeidsmarkt.

O.a. voor deze groep hebben we leerlijnen opgezet.

**'Door het volgen van leerlijnen als Tuin, ICT en Keuken, Hout/ techniek, ontdekken ze hun talenten en vullen ze hun portfolio met certificaten. Hiermee ondersteunen we ze naar een plek op de arbeidsmarkt.'**

## TOEKOMST

Het liefst willen we hier een eigen school, met een eigen onderwijsassistent. Voor individueel onderwijs, waarin we praktijk en theorie kunnen combineren.



# 'Focus op vitaliteit en preventie: op naar een gezonde maatschappij'

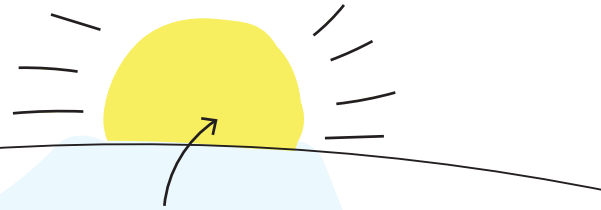
### Boilrs Hub - Tilburg

Is een oase van rust, gezelligheid en verwondering in onze drukke society. Een probleem waar je niet uitkomt, ontdekken wie je bent en wat je wilt, je connecties uitbreiden; Boilrs Hub biedt GROW FIT programma, creatieve broedplaats en een luisterend oor. Vooral jongeren van 16 tot en met 27 jaar komen bij Boilrs Hub.

[www.boilrshub.nl](http://www.boilrshub.nl)

**TOEKOMSPERSPECTIEF**  
Een warm bad waardoor het veilig voelt om dingen te delen, waar je ontdekt waar je blij van wordt en toekomstperspectief krijgt. Een plek van zijn, waar je kunt ontladen van de prestatie- en sociale druk en opladen om jouw weg met vertrouwen te volgen.

Gezonde fitte Tilburgers!



En kun je doorstromen

Vanuit hier kun je weer je de blik naar buiten richten

**BOILRS HUB**  
Veilige haven om bij te tanken.  
Stevige plek om samen te bouwen  
en te ontwikkelen op neutrale grond.

**UNIEK:**

- Geen indicatie nodig, gratis
- Gemeente ondersteunt meerjarig, past in vitaliteit- en preventiebeleid

**BELEVING**  
Passende omgeving doet heel veel.  
Laagdrempelig ontmoeten,  
ontspannend en stimulerend.

**PERSOONLIJKE ONTWIKKELING**  
Bewust worden:  
reflectiemodellen

**HERSENEN**  
Bewust worden is één ding,  
maar de hersenen moeten ook mee:  
**'Als je hersenen weten wat jij wilt,  
ga je het ook ervaren.'**

Koffiecafe



Huiskamer



Winkel



Reflecteren



Coaching



Visionboards



Sport



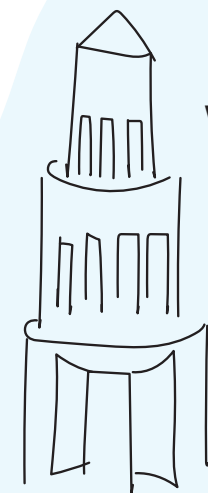
**TOEKOMST:**

Werkplekken

Ontmoetingen

Beleving

**HET WAARDENHUIS:**  
'People Planet Profit.'



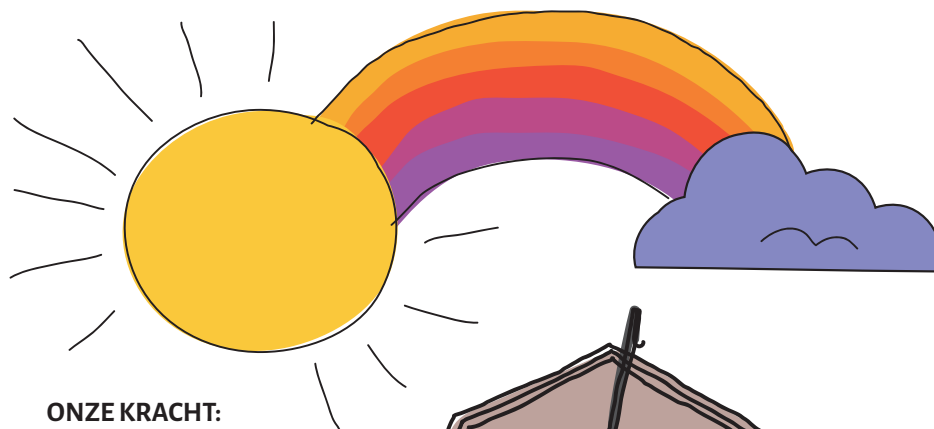
# 'We sluiten aan bij het kind, niet bij de zorg'

## Praktijk de Regenboog Krommenie en Velsen-Noord

Voor kinderen en jongeren van 4 tot en met 18 jaar met een ondersteuningsvraag (hoogbegaafdheid, ass, ad(h)d, verstandelijke beperking of een combinatie).  
De kinderen/ jongeren krijgen programma op maat met als doel terug te gaan naar een passende school. Zo vindt begeleiding individueel of in groepsverband, op locatie of thuis of op school plaats. Jongeren van 12 t/m 25 jaar kunnen in het weekend blijven slapen in combinatie met zelfredzaamheidsbevordering. "We werken graag met onze kleine pony's. Ze zijn ook dol op kinderen"

[www.praktijkderegenboog.com](http://www.praktijkderegenboog.com)

'De zon én de regen én de wolken  
maken samen dat er een regenboog is.'



### ONZE KRACHT:

We hebben tijd en oneindig vertrouwen.

'Wat er ook gebeurt is:  
iedere dag een nieuwe dag'



### GROOTSTE UITDAGING:

Passende financiering  
voor de complexe zorg  
én voor het  
onderwijsstuk.



'Iedereen is welkom,  
onze deur staat open'

### PREVENTIE

Door een jongere een plek te  
bieden, voorkomen we dat een  
heel gezin omvalt.

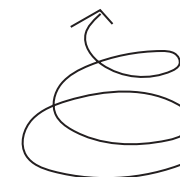
'Doordat deze jongere bij ons is,  
kon zijn zus thuis blijven wonen.  
En zijn de ouders, die op het  
punt van scheiden stonden,  
bij elkaar gebleven.'



### VERRUIMING DEFINITIE 'LEREN'

We hebben behoefte aan een  
verruiming van wat leren is.  
Van: 'dat telt niet' naar:  
'leren gaat over ontwikkelen'.

Je beter voelen is ook  
ontwikkeling.



### TOEKOMST

#### AANSLUITING

Vervolgplekken  
voor de jongeren.

'Als de jongere sociaal  
en emotioneel weer  
op de rit is, waar is  
die vervolgplek dan?'

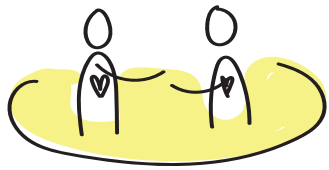
#### VISUEEL MAKEN AANPAK

Kort duidelijk en  
aantrekkelijk maken  
van onze aanpak.

# 'De relatie is het meest essentiële instrument'

Dagprogramma voor jongeren tussen de 14 en 27 jaar. Met de levensvragen "Wie ben ik? Wat zijn mijn talenten? Wat wil ik?" wordt er gewerkt met het ontwikkelprogramma en/of beschermd wonen. Waarna jongeren weer naar school gaan, gaan werken of hulpverlening ontvangen. "Uit je hoofd, in je handen"

[www.hetdagelijksbestaan.nl](http://www.hetdagelijksbestaan.nl)



## RELATIE

De relatie is het meest essentiële instrument.

'Niet alleen de relatie met de jongere, maar ook de relatie met de accountant, de medewerker, de wethouder, de burens...'



## ANTROPOSOFIE

Hoofd, hart en handen



## BOUWEN

We bouwen letterlijk aan een dagelijks bestaan, met een gezond dag- en nachtritme, zelfzorg en zorg voor je omgeving.

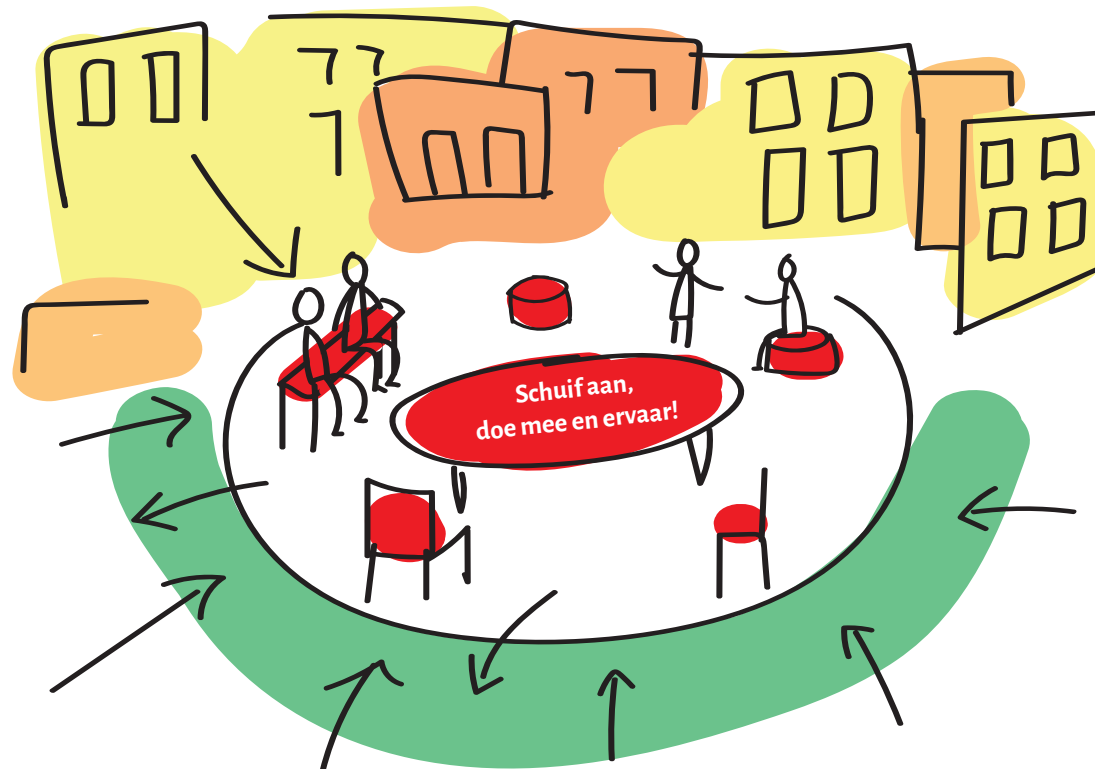
'Doen! Niet praten, maar aan de slag.'



## JE EIGEN INSTRUMENT

De kracht van de organisatie is een groep mensen die hart heeft voor de organisatie én eigen kwaliteiten inbrengt.

'Ze verbinden de bevoegdheid en noodzakelijke zakelijkheid aan elkaar'

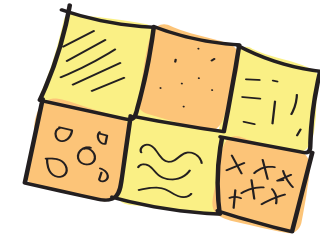


## TIJD

'Wij geloven in langzame tijd. Schuif aan, ervaar en doe mee.'

## PRESENTIE

'We sluiten aan en stemmen af op de jongere.'



## HOFJES

Er zijn 26 wooneenheden waarvan 13 beschermd wonen en 13 burens. Het weeft zich in elkaar en vormt samen een community.

'Normaliseren, je bent onderdeel van een gemeenschap, waarin je geeft en ontvangt.'

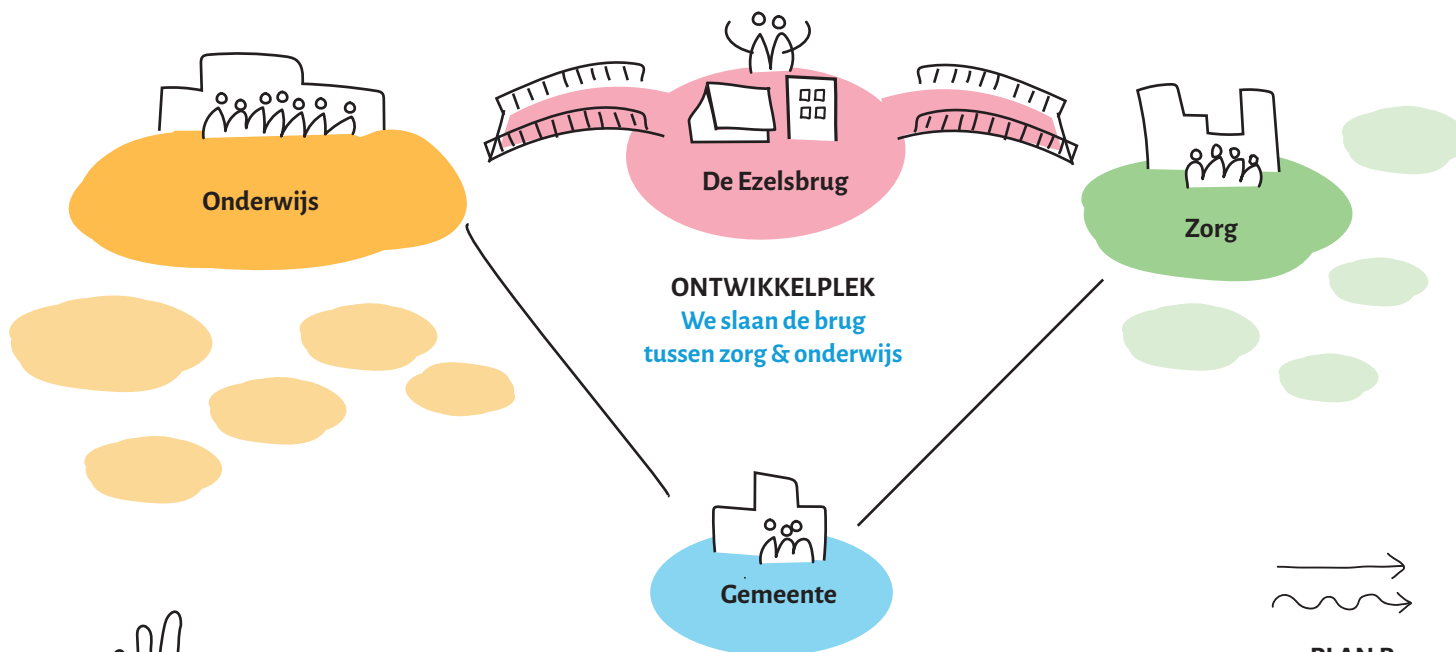
# 'Als het nodig is dan doen we dat. Punt.'



Praktijk De Ezelsbrug  
Zeerijp

Praktijk de Ezelsbrug is er voor kinderen en jongeren van 6 tot 18 jaar die extra begeleiding nodig hebben of vastlopen binnen het reguliere onderwijs. Evenwicht brengen in de draaglast en draagkracht van kinderen is de basis van de begeleiding. De focus ligt op (weer) naar school gaan, omgaan met omgevingsfactoren, zelfvertrouwen en zelfinzicht. Dit alles samen met dieren, kunst, sport en samen koken. "We doen altijd wat nodig is, voor ieder kind"

[www.deezelsbrug.nl](http://www.deezelsbrug.nl)



## FINGERSPITZENGEFÜHL

Onze kracht is dat we een fingerspitzengefühl hebben voor balans houden tussen genoeg beschermen - en uit de comfortzone halen van een jongere.



## SCHIPPER GEZOCHT

Wat als onderwijs buiten de school zou plaatsvinden bij ons?

**'We zijn op zoek naar samenwerking met scholen en ontwikkelplekken, voor het afstemmen van richtlijnen en methodes'**



## PORTFOLIO

Een wens van ons is dat ieder kind z'n eigen portfolio krijgt om zo weer in het onderwijs terecht te komen.



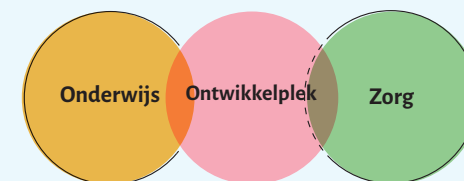
## PLAN B

We hebben behoefte aan een plan B op het onderwijs: wat kan wel?

## TOEKOMST

### ONTWIKKELPLEKKEN

Als een jongere het niet volhoudt binnen het reguliere onderwijs, kunnen ze naar een ontwikkelplek. En dat is heel normaal.



# 'Als er een wil is bij iemand, komen we er wel uit'

## Jomajole - Moerkapelle

Zorgkweekerij met zinvolle begeleiding voor jongeren die (tijdelijk) niet naar school kunnen en volwassenen. Denk aan zaaien, oogsten, dieren verzorgen, catering, onderhoud en schoolopdrachten. Afhankelijk van interesses en ontwikkeling volgt elke persoon een eigen programma. Terugkeer naar school kan een doel zijn van de begeleiding, maar ook werk of voor langere tijd bij Jomajole werken. "Doen waar je goed in bent of wilt zijn, staat bij ons voorop"

[www.zorgkweekerij-jomajole.nl](http://www.zorgkweekerij-jomajole.nl)

### PLEK

Oneindige ruimte, met een oase, met daarachter een kersenboomgaard, dieren, hutten, oude auto's.  
Sfeer: een filmset waar Alex van Warmerdam jaloers op zou zijn.

**'Ik dacht: dat moet anders.  
Er moet veel licht en ruimte zijn.  
En je moet met je handen kunnen werken'**



### KRACHT

Wij sluiten aan bij wat er is. We gaan gewoon op weg, met deze boot, deze riemen, en je moet af en toe ook meeroeien.

**'Als er een wil is bij iemand, komen we er wel uit. Gewoon doen en beginnen.'**



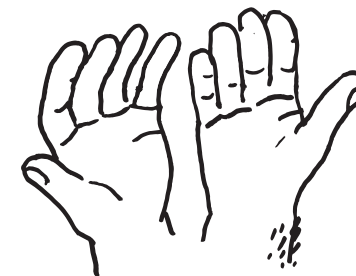
### 1:1 BEGELEIDING

We hebben niet eerst een doelgroep bedacht, maar zijn ingegaan op de vraag.

**'Elke cliënt heeft zijn eigen hulpvraag. Onze kracht is het inspelen op deze vraag'**

De oudste is 88, de jongste 6.

Werkhanden van Corstiaan



### DOEN

'Er ligt hier altijd wel een nuttig klusje.'

**'Je moet soms ook dingen doen waar je geen zin in hebt.'**



### TOEKOMST

'We willen graag iemand uit het onderwijs erbij'

**'We hopen een brug te zijn tussen zorg en onderwijs.'**

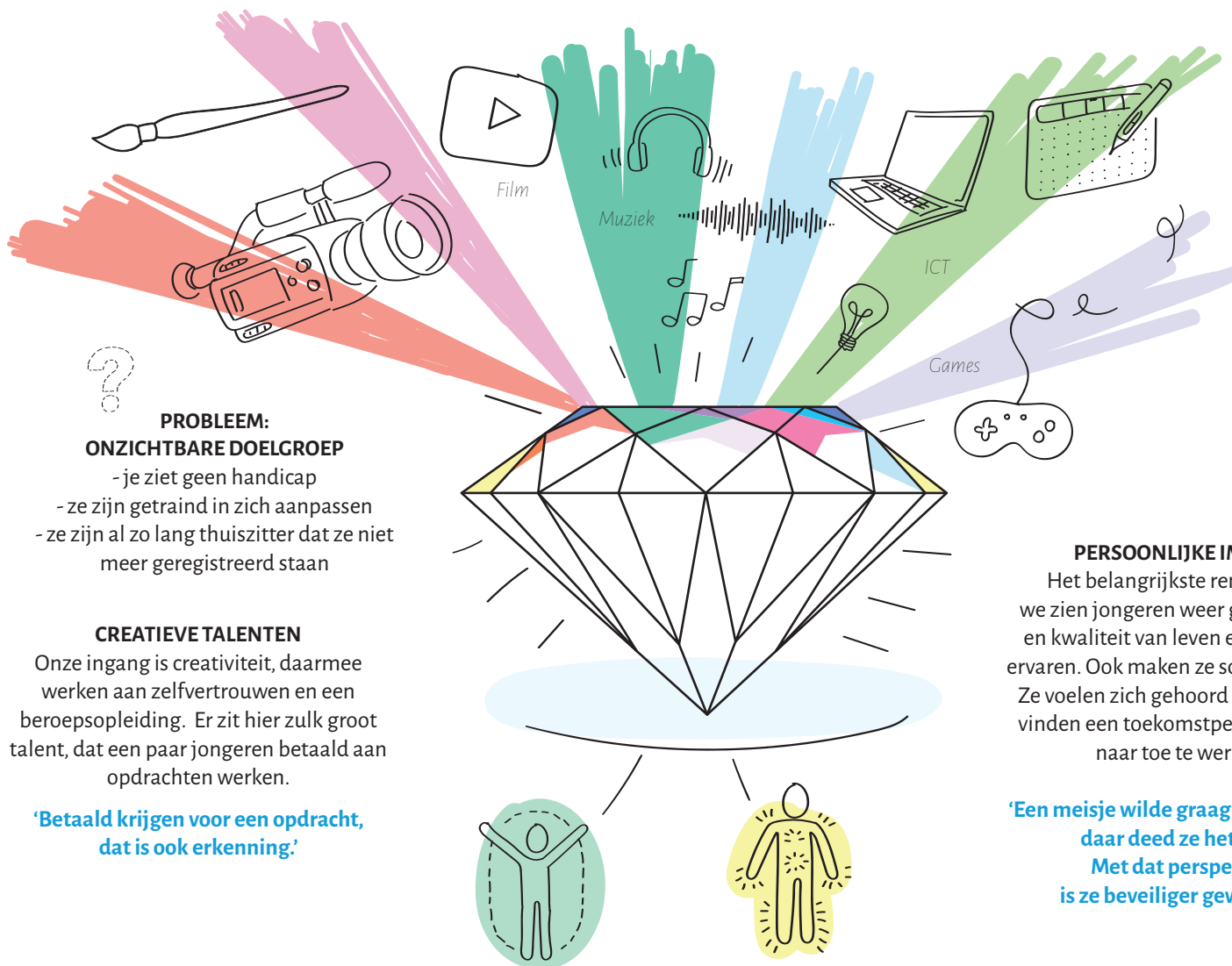
# 'Iedereen in de creatieve industrie zit op deze jongeren te wachten.'



Stichting  
**Brilliant Future Kids**  
(SBFK) - Amsterdam

SBFK is een autismecentrum voor talentontwikkeling voor jongeren in de leeftijd van 12 tot 23 jaar, die ondanks hun talenten geen passende plek kunnen vinden in het regulier en speciaal onderwijs. SBFK biedt verschillende routes in ICT- en creatieve onderwerpen om een passend toekomstperspectief te ontwikkelen. Een mogelijke route is middels leren monteren en filmen bij SBFK, coaching en stages in de creatieve industrie uiteindelijk een creatief beroep uitoefenen. Ook via onderwijs op maat deelcertificaten halen en staatsexamen doen binnen SBFK of terugstromen naar regulier of speciaal onderwijs zijn mogelijkheden.

[www.brilliantfuturekids.nl](http://www.brilliantfuturekids.nl)



## PROBLEEM:

### ONZICHTBARE DOELGROEP

- je ziet geen handicap
- ze zijn getraind in zich aanpassen
- ze zijn al zo lang thuiszitter dat ze niet meer geregistreerd staan

## CREATIEVE TALENTEN

Onze ingang is creativiteit, daarmee werken aan zelfvertrouwen en een beroepsopleiding. Er zit hier zulk groot talent, dat een paar jongeren betaald aan opdrachten werken.

**'Betaald krijgen voor een opdracht, dat is ook erkenning.'**

## BASIS VAN VEILIGHEID

- Van suïcidaal naar sociaal binnen 2-3 maanden. Dat lukt door veiligheid te bieden:
- niks moet, we kijken alleen wat wél kan en lukt.
  - er is herkenning: ik ben niet de enige

**'Elke dag zijn hier overwinningen.'**

## LICHAAM

Trauma oplossen door te praten gaat niet, het lichaam is de ingang. Sensomotorische integratie is daarom heel belangrijk bij ons, veel kinderen hebben helemaal geen contact met hun gevoel.

**'Ze leren hier constant hun grenzen aan te voelen.'**

## PERSOONLIJKE IMPACT

Het belangrijkste rendement: we zien jongeren weer gelukkig zijn en kwaliteit van leven en zingeving ervaren. Ook maken ze sociaal contact. Ze voelen zich gehoord en gezien en vinden een toekomstperspectief om naar toe te werken.

**'Een meisje wilde graag bij de politie, daar deed ze het voor. Met dat perspectief is ze beveiligd geworden.'**

## MAATSCHAPPELIJKE IMPACT

Als een kind vastloopt in het onderwijs, loopt het hele gezin vast. Bij ieder van onze jongeren hoort een 'systeem': ouders, broers, zussen, grootouders en de verdere sociale cirkel rond het gezin. Het raakt meer dan 10 personen als een jongere uitvalt op school en thuis komt te zitten. Dit is een zware maatschappelijke belasting. Een passende aanpak kan dit voorkomen.

**'Goede begeleiding van 28 jongeren heeft positieve impact op meer dan 280 mensen!'**

## TOEKOMST

De jongeren blijven kwetsbaar en hebben levensbrede begeleiding nodig. Daarom werkt SBFK ook aan de ontwikkeling van woon- en werkgelegenheid voor hun toekomst.



# ‘Wat helpt is dat we met een gemeleerde groep zijn: geen gedrag heeft de overhand.’



**Maak-Lab**  
Arnhem

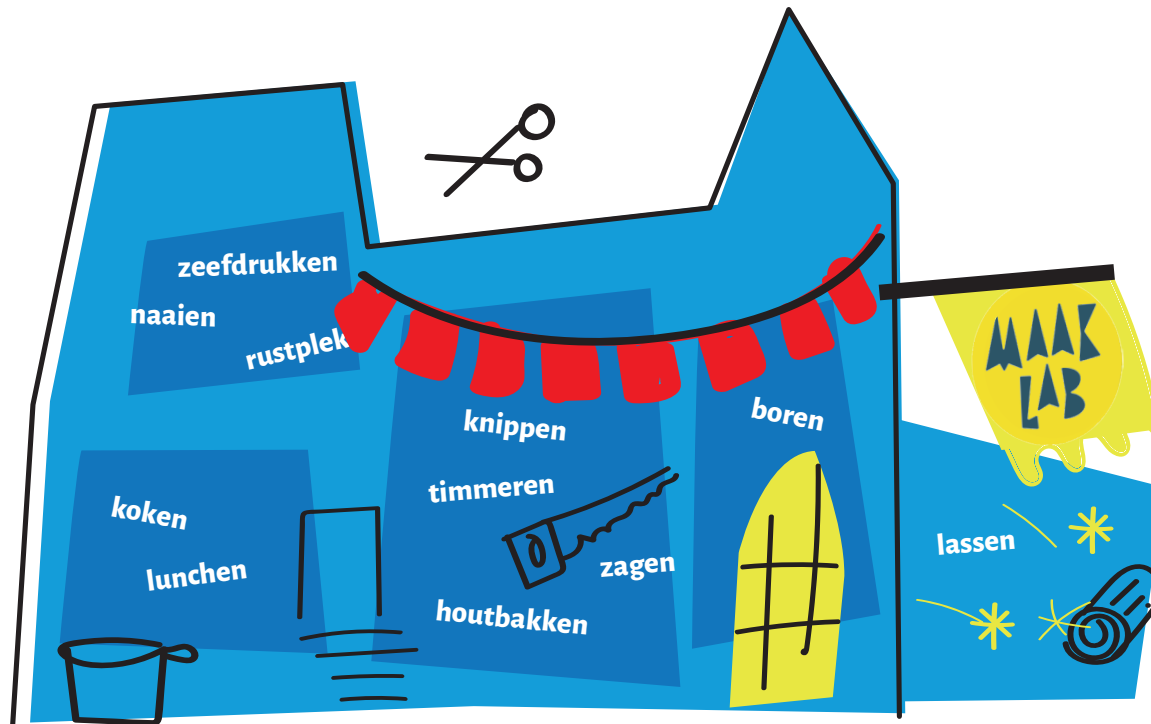
Creatieve werkplaats voor jonge mensen van 8 tot 32 jaar. Iedereen bij Maak-Lab werkt aan tastbare projecten voor jezelf, de werkplaats of in opdracht. Naast technische vaardigheden ondersteunt Maak-Lab jongeren in hun persoonlijke groei en hun connecties uitbreiden. “Bij ons ben jij welkom, precies zoals je bent om te worden wie je wilt zijn”

[www.maak-lab.nl](http://www.maak-lab.nl)



## GEMELEERDE GROEP

Het helpt dat we hier met zo'n gemeleerde groep zijn, zodat er niet bepaald gedrag de overhand heeft. Iedereen is anders en daardoor valt juist niemand eruiten: het is een 'normale' plek. Jong en oud, van thuiszitters tot kinderen die na school komen voor de creativiteit.



De vonken  
spatten er vanaf

## ONTWIKKELING

De kinderen kunnen hier landen, weer in een sociale omgeving zijn. Ze worden als het ware 'familie' en doen gelijk mee. We doen het met z'n allen. Ze doen succeservaringen op met leren, dingen doen, samenwerken. We prikkelen wel, maar heel licht, vanuit intrinsieke motivatie. Als iemand iets goed kan, geven we ze de expert-rol.

**‘Vind je dit leuk?’ vragen we niet.  
We geven ze iets in handen.’**

## BEGELEIDERS

We maken gebruik van de houding en energie van de begeleiders. Ze hebben humor, zitten goed in hun vel, staan stevig, zijn rustig en zijn doeners. Dit brengen ze over op de groep. Het is hier gezellig, je hoort er gelijk bij. De nadruk ligt op creatief en op maken. Het gaat niet over zorg hier, over problemen. We hebben pedagogisch toezicht, geen zorg, de regie blijft bij de ouders.

**‘De begeleiders hebben een houding van ‘ze maken ons de kop niet gek’.**

## GEORGANISEERDE CHAOS

De ruimte is creatief en inspirerend, gezellig. Er is continue geluid, het klinkt nogal in de voormalige kerk. Het zijn veel prikkels, maar daardoor kom je ook juist in je 'bubbel'. Je gaat automatisch minder praten, en als je wat zegt is het veel anoniemer, intiemer.

**‘Ook de prikkelgevoelige kinderen willen hier zijn: want het is hier zo leuk!’**



## TOEKOMST

Structureel samenwerken met het onderwijs zodat ieder kind zich creatief en persoonlijk kan ontplooiën.



# ‘Wat heeft dít kind nodig?’ Dat bieden we heel precies aan, in kleine stappen.’



**Natuurkr8**  
Oosterwolde

Onderwijs-zorgboerderij voor kinderen van 4-14 jaar. De hulp en ondersteuning kan plaatsvinden bij Natuurkr8, maar ook op school of in combinatie. Vanuit interesses en belevingsniveau van elk kind komt een passend programma tot stand. “De moestuin, paarden, vijver vol kikkers, bomen om hutten te bouwen en creatieve ruimtes zorgen ervoor dat de kinderen ontspannen en vervolgens leren”

[www.natuurkr8.nl](http://www.natuurkr8.nl)

## PRECIES AANSLUITEN

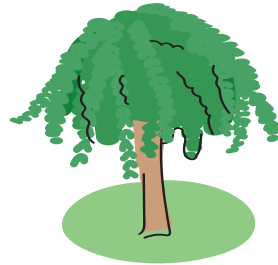
Wat heeft dít kind nodig? Voor elk kind is het maatwerk. We bieden heel precies aan wat het kind nodig heeft, in kleine stappen.

Daarbij bewegen we mee met het kind, zijn we voorspelbaar en bieden we overzicht en duidelijkheid. We doen wat we zeggen.

Dat zorgt voor vertrouwen en de veiligheid die nodig is. De kinderen die bij ons zijn, hebben vaak al veel trauma opgelopen.

Als het kind vertrouwen en veiligheid ervaart maken we die precieze stappen ook buiten de comfortzone, zodat het kind kan ontwikkelen. Daarbij ‘ademen’ we de methode Geef me de 5.

**‘Relatie opbouwen en werken aan vertrouwen is stap 1, vandaaruit kan het kind weer tot ontwikkeling komen.’**

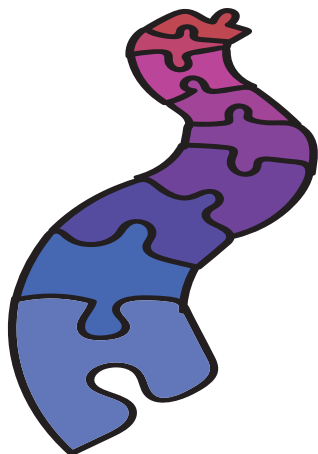


## WE HEBBEN DE RUIMTE(S)

We hebben de ruimte: buiten en binnen zijn er verschillende plekken. Plekken waar je je kunt concentreren op je schoolwerk, waar je je kunt terugtrekken, waar je kunt spelen, waar dieren zijn. Naast de plekken binnen is er in de woonwagen buiten ook een fijne plek gemaakt. Buiten vind je o.a. ook een vijver, speelhuis, trampoline, stallen, wei, paardenbak.

De dieren, waaronder een schildpad, pony's, hondjes, katten, varkentjes en de schapen helpen om in contact te komen met de kinderen. Het lijkt soms voor de kinderen alsof zij het dier helpen, terwijl het in werkelijkheid andersom is.

**‘De natuur en de inzet van de dieren helpen om in contact te komen met de kinderen.’**

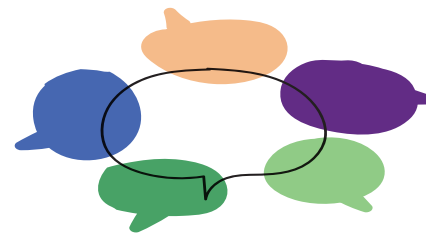


## ALTIJD SAMEN MET SCHOOL

Wij zijn geen dagbesteding, geen zorgboerderij, maar een onderwijs-zorgboerderij. Elke kind is ingeschreven op een school, en we proberen ook altijd het kind weer terug naar school te leiden.

We volgen de leerlijnen van school, dit zijn de onderleggers voor ons didactische aanbod. School blijft verbonden, en denkt mee over de didactische doelen en het vervolg.

**Bij Natuurkr8 is de verbinding met onderwijs heel logisch en natuurlijk, er is altijd een school gekoppeld.**



## OPEN EN HELDERE COMMUNICATIE

We houden goed bij wat we doen, wat er gebeurt. Zo hebben we een helder overzicht. We delen veel, vaak en heel open. We nemen iedereen mee in onze verslagen en luisteren goed. Zo houden we een kort lijntje met de betrokkenen.

**‘Rapportages zijn heel belangrijk om een paadje mee op te bouwen: zo kan iedereen mee in de stappen die nodig zijn.’**



## HECHT TEAM

### MET DURF EN CREATIVITEIT

We kennen onszelf en elkaar heel goed. En weten heel precies wat we kunnen, wat de grenzen zijn. Dat maakt dat we binnen deze grenzen goed kunnen spelen, lef kunnen tonen en creatief kunnen zijn.

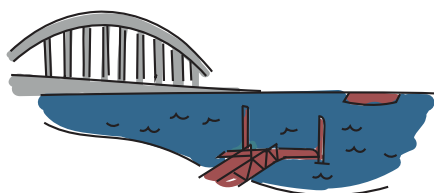
**‘Ons team is hecht, we weten precies wat we aan elkaar hebben.’**

## TOEKOMST

Onze wens is dat de wet wordt aangepast zodat maatwerkoplossingen voor (dreigende) thuiszitters realiseerbaar zijn



# 'Pas als je aansluit bij de emotionele leeftijd kunnen er stappen gemaakt worden'



Uitzicht op het water, met een pontje en een brug.

Iedere jongere heeft een eigen kamer bij Linawijs.



## SLUIT AAN BIJ DE EMOTIONELE LEEFTIJD

De emotionele leeftijd is vaak een eye-opener voor ouders: 'Och, is hij nog zo jong...'

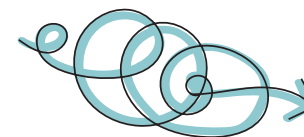
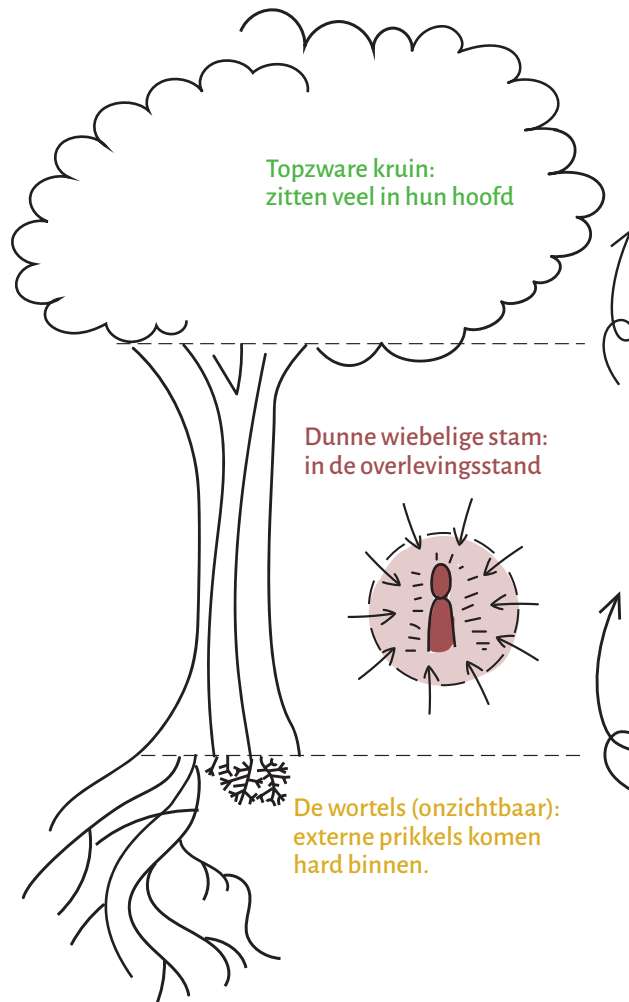
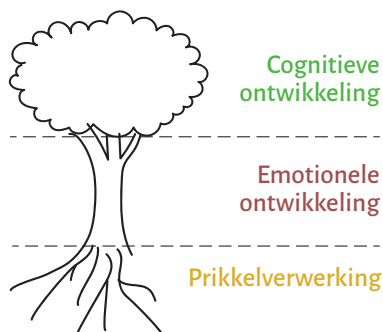
Het is een bevestiging om weer te doen zoals ze het eerst vaak al deden: niet hoe het hoort maar aansluiten bij waar het kind is. Dan kan een kind zich weer ontwikkelen.

'Je gaat een kind van 7 ook niet in een middelbare schoolklas zetten'.

Ontwikkelplek voor kinderen met internaliserende problematiek die uitgevallen zijn, of dreigen uit te vallen van onderwijs. Linawijs werkt aan ieders ontwikkeling in aansluiting op de ontwikkelingsleeftijd en behoeftes van een kind. Eerst ambuland (bij de kinderen thuis) en zodra het voor de kinderen mogelijk is naar de Linawijs-locatie. "Dit doen we via motivatie, rust, veiligheid en context op een flexibele manier in een prikkelarme, maar ook stimulerende omgeving"

[www.linawijs.nl](http://www.linawijs.nl)

**DRIE LAGEN IN BALANS**  
Wij zien ontwikkeling als een boom: een geheel met drie lagen die goed in balans moeten zijn. Daar ondersteunen wij bij.



**Cognitieve ontwikkeling**  
Deze kinderen schieten in hun hoofd, doordat ze hun lijf vaak niet voelen.

**Emotionele ontwikkeling**  
Wat je niet voelt daarop kun je ook niet ontwikkelen: het 'ik besef' ontwikkelt niet. Deze kinderen zijn een soort spons: emoties van een ander komen binnen en worden eigen, net als de prikkels te hard binnen komen.

Dat is overweldigend en beanstigend: alle energie gaat naar het verwerken van de prikkels. Het kind komt dan in de overlevingsstand te staan en gaat vluchten, vechten of bevriezen. Er ontstaan copingstrategieën, kinderen gaan bijvoorbeeld pleasen en passen hun gedrag aan hoe ze denken dat het hoort.

**Prikkelverwerking**  
Bij deze kinderen gaat de prikkelverwerking vaak anders. Bij de wortels komen externe prikkels vaak hard binnen en zien we bijvoorbeeld een achtergebleven lichaamsbesef, waardoor ze hun lichaam niet goed aanvoelen, wat een effect heeft op de emotionele ontwikkeling.

## ANDERS DOEN KOST VEEL TIJD

We zien in de maatschappij dat de focus steeds meer ligt op meetbare en snelle resultaten. Maar ontwikkeling heeft met name bij deze kinderen ruimte nodig voor vertraging. De landingsfase duurt lang. Er is vaak onzichtbare groei: je ziet bij de wortels onder de grond niet wat er gebeurt.

'Maar als het gaat, gaan ze als een speer!'

## ONZE HOUDING: NIKS IS GEK

Wij hebben een accepterende en positieve houding en geven steeds woorden aan wat er gebeurt. Niks is gek. Zo bouwt het zelfvertrouwen van het kind langzaam weer op.



We brengen heel precies in kaart wat er in het kind omgaat: we zoomen goed in én uit.

## TOEKOMST

- Een Ministerie van Jeugd
- Leerlingen van de Pabo de brillen van emotionele ontwikkeling en prikkelverwerking geven

# 'I don't fix problems. I fix my thinking. Then problems fix themselves.'

Voor jongeren van 13 tot en met 23 jaar met een hoge tot (extreem) hoge intelligentie en een bijzondere ondersteuningsvraag (hoogbegaafdheid, ass, ad(h)d, hoogsensitiviteit, onderpresteren, sociaal-emotionele ontwikkelingsproblematiek etc.).

[www.conneqt.us](http://www.conneqt.us)

## ERVARINGSDESKUNDIGEN

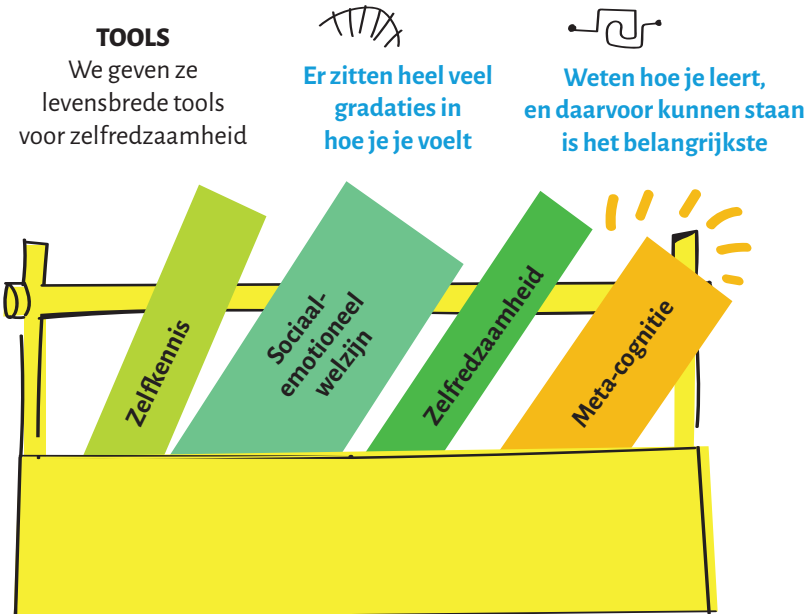
We bewegen steeds om de grens en zoeken veilige wrijving. Wat kan nog nét wel? We kennen de kinderen door en door en zijn veelal ervaringsdeskundig. Daardoor herkennen we snel de kleine nuances in gedrag.

**'Ik herken het als ze zich terugtrekken, ik zie de kleine signalen. Het is intensief, je kunt hier niet zo makkelijk schuilen'**

## AANPAK IN 6 FASES: ConnAction

Doel: zelfredzaamheid hoogbegaafde jongeren die uitgevallen zijn. Hoe: vanuit eigen identiteit en zelfkennis weer verbinden met de mensen om hen heen en zo maatschappelijke waarde toevoegen op een bij hen passende manier.

**De fases gaan vloeiend in elkaar over: dit voorkomt terugval van de jongeren.**



## LEEROMGEVING

De ruimtes zijn zo ingericht dat ze passen bij de talenten en behoeftes van de jongeren en aansluitend bij de afzonderlijke fases. Het is een leeromgeving passend bij de 21ste eeuw: innovatie en talentontwikkeling staat centraal.

**'We hebben heel bewust voor deze creatieve plek gekozen, om zo dichtbij de uitstroom te zitten.'**

## DROP OUT

### DROP-IN IN DE COMFORTZONE

Alles zonder druk en op uitnodiging

Zorg: overheid/gemeente

### 1 JEZELF LEREN KENNEN

Geen deadlines en verwachtingen. Wel aanwezig zijn en commitment

### 2 ONTWIKKELEN TALENTEN

Nadenken over jouw deelname in vorm in de samenleving

Onderwijs: scholen/samenwerkingsverband

### 3 VERGROTEN ZELFSTANDIGHEID

In de portfolio: talenten, drijfveren, kwaliteiten, hard- en softskills

### 4 BEGELEIDING NAAR UITSTROOM

Welke (communicatie-) vaardigheden zijn nog nodig?

Werk: bedrijfsleven

### 5 VOLLEDIGE UITSTROOM

Afscheid nemen groep en ontvangen certificaat



**BEKOSTIGING** Zorg, onderwijs en bedrijfsleven verbonden

+ de koppeling aan de fases voor een eerlijke verdeling inkomsten/kosten.

## TOEKOMST

### TOEGEVOEGDE WAARDE

Deze jongeren verdienen een participierend plekje in de maatschappij want ze hebben toegevoegde waarde die niet gemist kan worden.

# 'We zijn specialisten. Maar we doen het heel gewoon'

## HET BEGINT AL ONDERWEG

Elk kind wordt thuis opgehaald. Zodat de overgang van thuis naar Ago Natura soepeler gaat en de begeleiders even een check-moment hebben met de ouders. Zo wordt de verbinding praktisch gemaakt.

**'Onderweg vertelt hij of zij vaak al veel. Je bent dan niet de orthopedagoog of therapeut, maar de taxichauffeur'**



## LIEFDEVOL DUIDELIJK

Flexibel zijn en duidelijkheid bieden zijn de belangrijkste kwaliteiten van de professionals. Je past je aan aan de behoeften van het kind. Duidelijkheid in je houding: laat je ruimte, omdat ergens onzekerheid zit, of iets niet scherp hebt, voelen de kinderen dat haarfijn aan, en pakken die ruimte volledig. Dus je moet stevig staan en er 100% zijn. Daarbij moet je durven zeggen waar het op staat. Naar het kind toe, onderling én naar ouders.

**'Het gedrag van de kinderen die hier komen kan ineens omslaan. Als je dan niet direct ingrijpt kan het escaleren. Als een collega voor 80% aanstaat, dan grijp ik direct in. Je moet er 100% zijn.'**



## WE PLEITEN VOOR NORMALISERING

Veel kinderen dealen met een trauma in combinatie met hun hoogbegaafdheid, autisme, etc. De begeleiders hebben dit in het achterhoofd, maar het ligt niet op de voorgrond. We pleiten voor normalisering: elk kind heeft behoefte aan duidelijkheid, kaders, maar vooral veiligheid en nabijheid.

**Een belangrijk onderdeel is houthakken of houtbewerking. 'We nemen risico juist niet weg bij 'risicovolle jongeren', maar nemen ze serieus en geven ze verantwoordelijkheid door het werk met scherpe bijlen en messen.'**

## DE NATUUR LAAT JE DOEN

Alle trajecten vinden buiten plaats. In weer en wind. De natuur is vergevingsgezind en onverbiddelijk. Het vergt doorzettingsvermogen en laat je doen. Maar natuur geeft ook veel, het buigt mee, oordeelt niet, troost, en geeft je ruimte.

**'Alles wat hier is, is een middel, geen doel.'**

Agonatura  
Lelystad

ago natura

Dagbesteding in de natuur voor kinderen die niet (meer) naar school gaan. Expertise ligt op het gebied van hoogbegaafdheid, ADHD, ADD, ASS, depressies, angsten, licht verstandelijke beperking (LVB) en faalangst. Op dit moment: per dagdeel 8-10 jongeren van 7-16 jaar.

[www.agonatura.nl](http://www.agonatura.nl)

## WE NEMEN DE TIJD

Kinderen komen hier vaak binnen op het randje van uithuisplaatsing. De eerste maanden staan in het teken van elkaar leren kennen, daar nemen we de tijd voor. Welke interesses heeft het kind, welke valkuilen, wat is nodig om uit woede of angst te komen?

**'In de GGZ-instelling werd een kind opgesloten dat zichzelf sneed. "Laat mij niet alleen", gaf ze bij ons aan. Nu pakt ze zelf kussens of een zware knuffel om zich niet alleen te voelen.'**



## TOEKOMST

### SPEELRUIMTE CREEËREN

We willen in de toekomst een training aanbieden 'Buiten werken in de GGZ'

# 'Biezonder normaal'

## VEILIGHEID

We zorgen dat de leeftijden van de jongeren niet te ver uit elkaar liggen, dat zorgt voor veiligheid.

**We streven naar een gezonde Peer group. De jongeren spreken elkaar aan en corrigeren elkaar.**

## NORMALISEREN

Primair kijken naar het gedrag. De diagnose geeft handvatten maar bepaalt niet ons handelen. We normaliseren zoveel mogelijk, en gaan daarbij uit van het positieve. Wat goed gaat gaan we vooral versterken.

**We onderscheiden: wat is normaal pubergedrag en waar moeten we echt wat mee.**

## WARM EN HUISELIJK

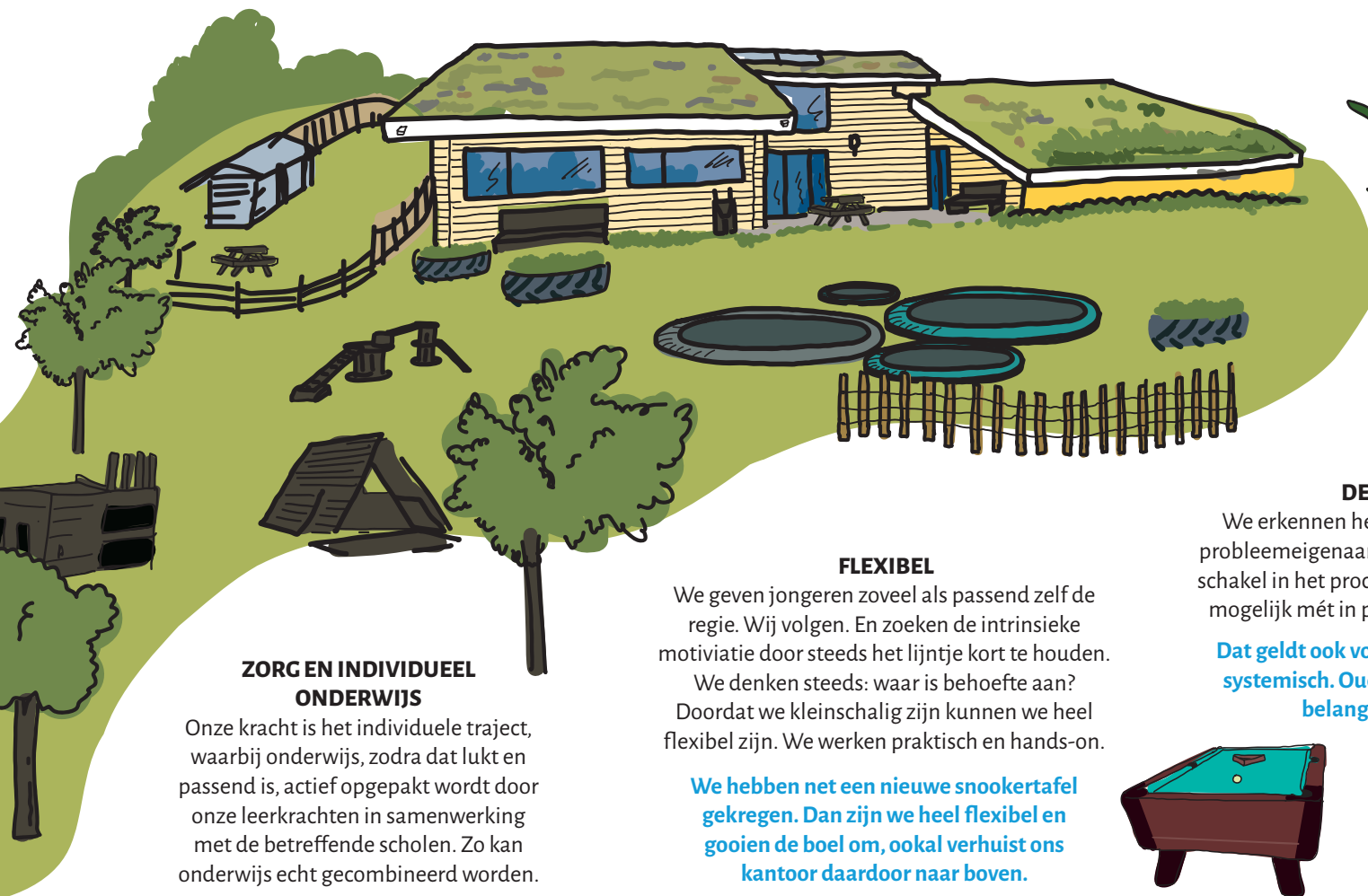
Er hangt een positieve relaxte & huiselijke sfeer. Het is een ruimte vol planten, en ruikt naar hout. Dat komt omdat het gebouw helemaal van hout is opgebouwd. Het straalt daardoor rust en robuustheid uit. Precies wat de jongeren nodig hebben.

**Bijbiezonder  
Sevenum**



Ontwikkelingsgerichte trajecten voor jongeren vanaf 11 tot ongeveer 18 jaar die vastgelopen zijn, of dreigen vast te lopen. Er wordt maatwerk geboden als overbrugging bij een teruggang naar school, een externe behandeling, een beroepsopleiding of uitstroom naar werk.

[www.bijbiezonder.nl](http://www.bijbiezonder.nl)



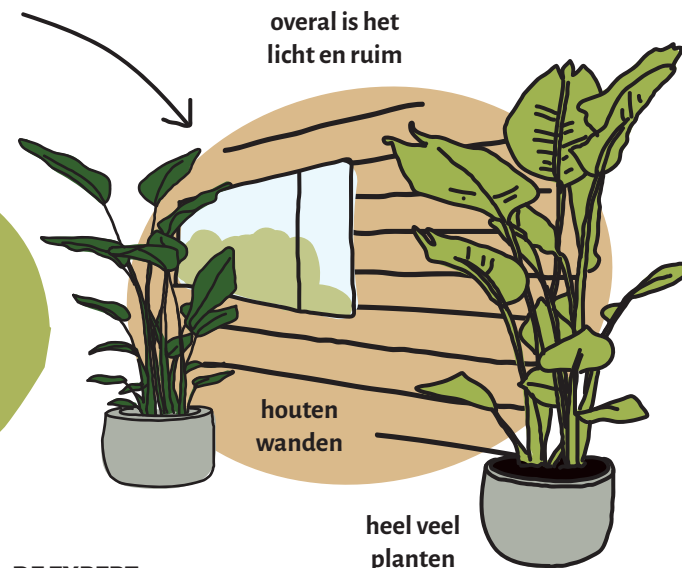
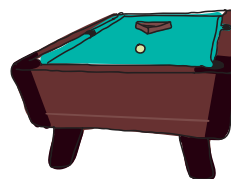
## ZORG EN INDIVIDUEEL ONDERWIJS

Onze kracht is het individuele traject, waarbij onderwijs, zodra dat lukt en passend is, actief opgepakt wordt door onze leerkrachten in samenwerking met de betreffende scholen. Zo kan onderwijs echt gecombineerd worden.

## FLEXIBEL

We geven jongeren zoveel als passend zelf de regie. Wij volgen. En zoeken de intrinsieke motivatie door steeds het lijntje kort te houden. We denken steeds: waar is behoefte aan? Doordat we kleinschalig zijn kunnen we heel flexibel zijn. We werken praktisch en hands-on.

**We hebben net een nieuwe snookertafel gekregen. Dan zijn we heel flexibel en gooien de boel om, ookal verhuist ons kantoor daardoor naar boven.**



## DE EXPERT

We erkennen het kind / de jongere als probleemeigenaar, expert én belangrijkste schakel in het proces. We praten dus zoveel mogelijk mét in plaats van óver het kind.

**Dat geldt ook voor ouders. We werken systemisch. Ouders zijn voor ons een belangrijke partner.**

## TOEKOMST

### VRIJE POT GELD OP SCHOLEN

Elk schoolbestuur moet een vrij potje geld hebben voor leerlingen die uitvallen. Zodat zorg sneller opgestart kan worden en uitvallers niet eerst zo diep hoeven gaan.



# ‘Een veilige omgeving is cruciaal, waardoor een ieder in verbinding met zichzelf en de ander contact kan maken.’

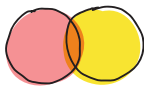
Voor kinderen (vanaf 5 jaar), jeugdigen en jongvolwassenen met autisme. Het eerste uitgangspunt is samenwerken met de ouders en gezamenlijk zorgdragen voor een mentaliteitsverandering door een andere kijk op autisme.



## VEILIGE OMGEVING

‘We bouwen een wereld om de jongere heen, zodat de jongere zelf kan oefenen in een gecontroleerde omgeving. Ze moeten het zelf ervaren, dan repareren ze hun zelfbeeld. Dat is de essentie waarvoor wij het doen.’

**‘Ik kan hier oefenen met gesprekken voeren. Zonder de angst te voelen dat ik afgewezen word.’**



## PRESENTIETHEORIE

We sluiten aan bij wat nodig is, op alle vlakken. We werken vanuit de presentietheorie: aansluiten, afstemmen, volgen en beschikbaar zijn. Alles draait om in contact zijn.

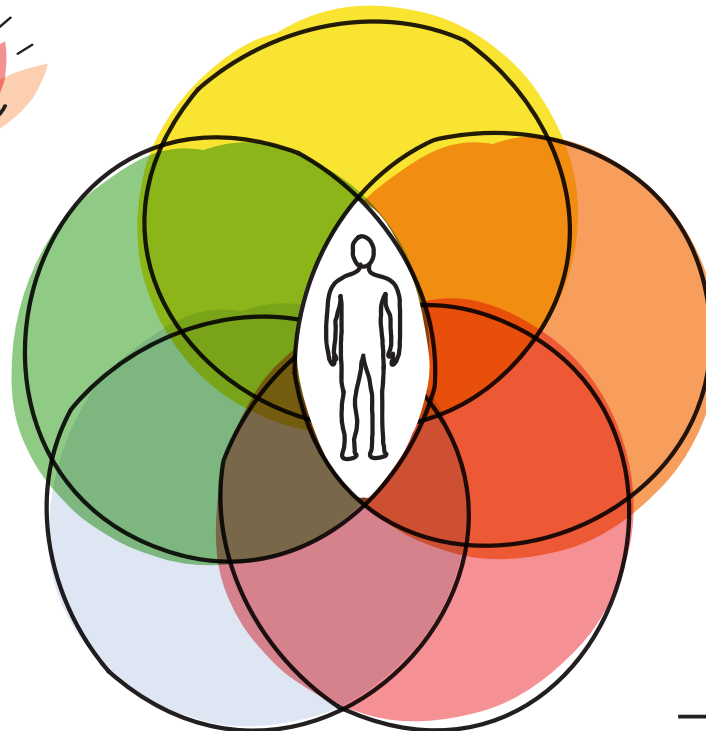
**‘Je kunt wel heel veel willen veranderen, maar het begint ermee dat je je goed voelt.’**



## BRUG

We koppelen de jongeren aan inhoudelijke experts. We halen waar nodig experts in huis en we hebben een frequente samenwerking.

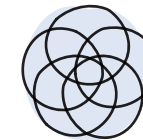
**‘We bouwen maatwerk. Wij zijn een brug’**



## HOLISTISCH MENSBEELD

We willen de mens ontmoeten achter de diagnose. Diagnoses zijn niet leidend. Iedereen die bij het ACIC werkt ziet de mens als geheel.

**‘Mag de mens in mij contact maken met de mens in jou. Met alles wat er is.’**



## DENKERS

Wij noemen onze jongeren ‘de denkers’, ze leren door een principe uit te denken. Ze willen begrijpen, ze hebben stof tot uitdenken nodig.

**‘Autisme is geen defect, het is een atypische ontwikkeling’**



## WE GAAN ANDERS OM MET TIJD

Tijdsdruk is een probleem voor veel kinderen. Wij zetten tijd in als hulpmiddel om regie te hebben. Tijd voor je laten werken, niet tegen je. Daarbij hebben we een groot vertrouwen in het proces, we volgen wat er NU speelt.

**‘In de planning staat 1,5 uur voor wiskunde. Maar wát ze doen in die 1,5 uur wiskunde, daar zit geen druk op.’**

## TOEKOMST

### OPLOSSINGEN

Tijdsdruk is een probleem voor veel kinderen. Een ander curriculum met een ander tijdsplan is dé oplossing voor onze jongeren.

### WENSEN

Het concept van deelcertificaten moet worden doorgetrokken naar alle vormen van ontwikkeling,  
- onderwijs  
- beroepsonderwijs  
- werk

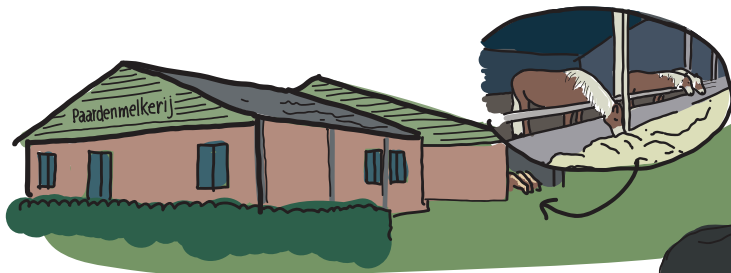
# 'We luisteren echt, naar kind én ouders. Élk gedrag heeft een positieve intentie.'

## ANIMAL ASSISTED INTERVENTIONS

Dieren motiveren en faciliteren bij de ontwikkeling van het kind. We zetten de dieren heel hulpvraag en doelgericht in. Als er een dier bij is, zakt de adrenaline en stijgt oxytocine: de stress zakt, en er komt ruimte om te leren. Zo werkt het dier als een versneller. En, als een kind ergens op focust, focust het dier daar ook op. Als het dier bepaald gedrag laat zien, interpreteert het kind vervolgens vanuit het eigen referentiekader wat het ziet. Dat geeft veel inzicht, voor kind en begeleider.

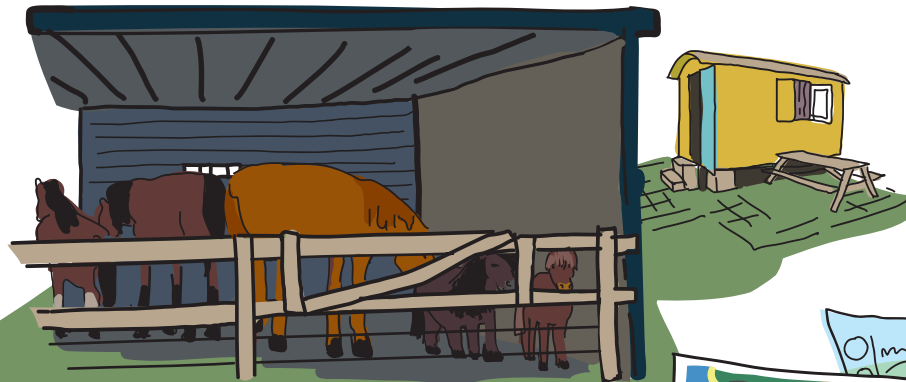
'Als ik door mijn buik adem wordt het paard weer rustig en ik ook! Ik heb het thuis uitgeprobeerd en het werkt echt! Zelfs bij papa en mama!'

Met rekenen leggen we soms getallen in de rijbak, mét paard. Vaak horen we: 'Hee, het paard verklapt het goede antwoord!'



## PAARDENKRACHT

We leren jongeren hun krachten te onderscheiden. En zélf een weg, een oplossing te vinden. Door ellende zijn ze hun kracht kwijt, maar we leren ze inzien dat die krachten er gewoon nog zijn.



De 11 executieve functies zijn vertaald\* naar paarden(krachten). Wij vragen het kind: "Welk paard van jouw 11 paarden ga jij trainen? Bijvoorbeeld jouw opruimpaard, jouw startpaard of jouw concentratiepaard?"



A.A.I. centrum De Klimop  
Etten-Leur

Zorgboerderij voor kinderen en jongeren van 4 tot en met 18 jaar met internaliserende problematiek. De aanpak is zowel individueel als groepsgericht. Het doel is terugkeer naar onderwijs. Voorwaarde is een affectie voor dieren.

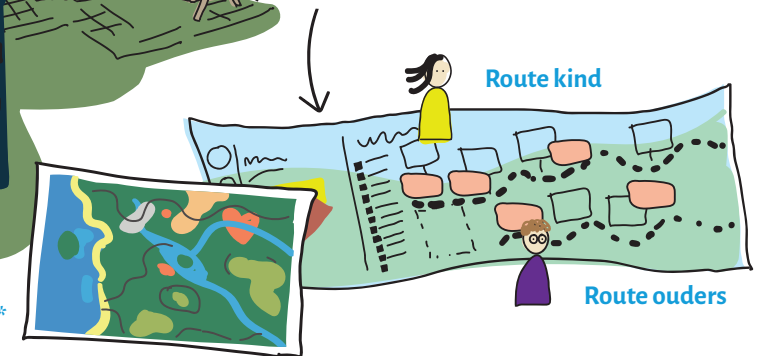
[www.aaicentrumdeklimop.nl](http://www.aaicentrumdeklimop.nl)

## SYSTEMISCH

Het kind is onverbreekbaar verbonden met het gezinssysteem waarin het opgroeit, dus we betrekken het hele systeem. We luisteren naar kinderen én ouders én broertjes/zusjes.

Als werkvorm gebruiken we een routekaart voor elk kind en de ouder(s). Kinderen interviewen daarvoor ook hun ouder(s).

'Kind op de kaart'\*\*



## KRACHT VAN SAMENWERKING

Bij inschrijving is altijd een school, leerplichtambtenaar en het SWV betrokken. Gelijk bij het 1e MDO is iedereen die bij het kind betrokken is erbij, zodat we alle expertise bij elkaar hebben. We leggen vast wie wat doet, waar de verantwoordelijkheid ligt en wie de regie neemt. We hebben elkaar echt nodig bij een zorg-onderwijs arrangement. We zorgen ervoor dat we elkaar vertrouwen en houden de lijntjes kort.

De kracht van verbinding en samenwerking is enorm!

## VEILIGHEID EN VERTROUWEN

We creëren veiligheid op alle vlakken. De kinderen en hun ouder(s) moeten zich veilig voelen, maar ook de medewerkers, de dieren. En ook: de school, het SWV, de leerplichtambtenaar en de CJG-er. Dat maakt een werkbare bodem, van waar je met z'n allen naar het kind kan kijken.

'Als de veiligheid en het vertrouwen er is, dan komt de ontwikkeling ook altijd weer.'

## GEHOORD EN GEZIEN WORDEN

Elk gedrag is het signaal van iets, elk gedrag heeft een positieve intentie. Die bevragen we: 'Ik zie jou dit doen, daar heb je vast een goede reden voor'. Dat vragen we ook bij voor ons uiterst onlogisch gedrag of bij een doodswens, we kijken alles aan, en kijken naar het verlangen erachter. We willen dat het kind zich gehoord en gezien voelt.

'Wat is hier écht anders dan op school?'  
Jongere zegt, kort maar heel krachtig:  
'Ze luisteren.'

## TOEKOMST

Zorg en onderwijs kunnen niet zonder elkaar.

Daarom: schotten weg tussen zorg en onderwijs.

'School is meer dan leren, het is een ontwikkelplek!'

\*\* Door Janet Schmidt 'Kind op de kaart'

\* Door Charlotte van Iersel, 'Anders Leren met Paarden'

Wij geloven in  
langzame tijd.  
Schuif aan,  
ervaar en doe mee.

Het  
dagelijks  
bestaan

Wij laten ons de kop  
niet gek maken.  
Als het nodig is dan  
doen we dat. Punt.

De Ezelwag  
www.ezelwag.nl

Als je hersenen weten wat  
jij wilt, ga je het ook ervaren.

Boilers Hub

Het komt wel goed  
linksom of rechtsom

Uitsluitend in de Praktijk de Egelwag

Wat heeft dit kind nodig?  
Dat bieden we heel precies aan.



Niet lullen  
maar poetsen:  
er is weinig wat  
echt onmogelijk is.

INIZO  
www.inizo.nl

Als ze iets willen, gaan  
we dat gewoon doen.  
En dan zien we  
wel weer verder.

Gomajole  
www.gomajole.nl

In contact met  
jezelf en de ander,  
is er verbinding.

CICIC  
Autisme Centrum  
In Contact

Elke dag zijn er  
overwinningen.  
We kick ASS!



We zoeken  
de veilige  
wrijving op

STICHTING  
CONNEQT

Gedrag mag altijd  
een puzzel zijn.  
Wij blijven  
onvoorwaardelijk  
naast een kind staan

Linawijs

'Er is moet niks,  
daardoor kan er juist  
heel veel.  
'Niet praten  
maar maken'.





**Dit boekje wordt steeds weer vernieuwd en aangevuld.**

Versie: januari 2024

**Meer weten of aanhaken?**

[www.movisie.nl / initiatieven-collectief](http://www.movisie.nl/initiatieven-collectief)

**Het Initiatieven  
Collectief**



Meer routes voor Leren en ontwikkelen