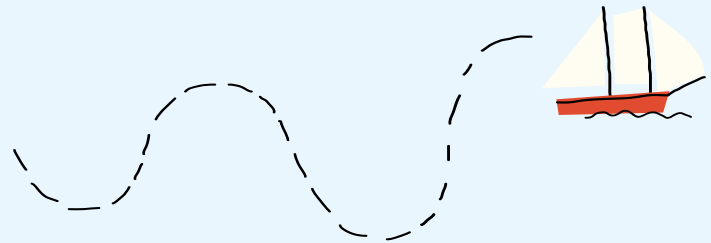
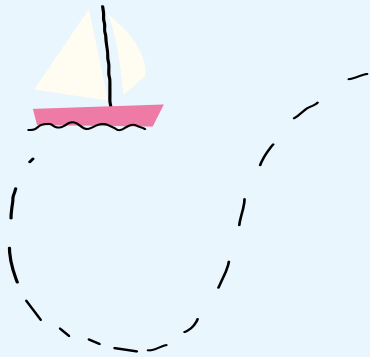


## De ontwikkelingsgerichte benadering



**Het Initiatieven  
Collectief**



Meer routes voor leren en ontwikkelen

‘Gras gaat niet harder groeien als je eraan trekt.  
Een zaadje heeft een plek, grond,  
voeding en licht nodig.’



## Context

Wanneer kinderen/jongeren/jongvolwassenen uitvallen in het onderwijs is het vaak diffuus wie het eigenaarschap van de problematiek op zich neemt: de school, het samenwerkingsverband, de zorg of het wijkteam.

Oplossingen vanuit een van beide domeinen is vaak niet het antwoord op de ondersteuningsvraag van jongere en het gezin. Een aanzienlijk aantal initiatieven hebben de handschoen opgepakt om voor deze jongeren begeleiding op dit snijvlak te bieden.

Dus niet zorg of onderwijs, maar begeleiding bij de ontwikkeling waarbij zorg en onderwijs een middel kunnen zijn. Dit document licht de achtergrond, inhoud en meerwaarde van de ontwikkelingsgerichte benadering toe en brengt dit in beeld.

De inhoud van dit document is opgehaald in meerdere bijeenkomsten van het Initiatieven Collectief. Belangrijk is dat dit een momentum is: dit is wat we nu zien en weten. Het is echter een proces, een beweging die gaande is. Dit document kan gezien worden als een voedingsbodem. Het initiatieven Collectief neemt het op zich om de beweging die is ingezet gaande te houden.

Voor de leesbaarheid kiezen we ervoor om in dit document te schrijven over jongeren. Waar we het hebben over jongeren kun je ook lezen: kinderen of jongvolwassenen.

# Het Initiatieven Collectief

Het Initiatieven Collectief is een samenwerking tussen verschillende initiatieven verspreid over de provincies en een aantal mensen vanuit hun functie bij de overheid, Gedragswerk en Movisie. Wat de initiatieven hierin verbindt is het geloof dat iedere jongere recht heeft op ontwikkeling en dat hier meerdere routes voor nodig zijn. De initiatieven binnen het collectief bieden een passende context aan jongeren voor wie ontwikkeling binnen het huidige onderwijs niet of onvoldoende plaatsvindt.

De meeste jongeren hebben meerdere faalervaringen meegemaakt, niet passende ondersteuning gekregen, binnen onderwijs en zorg, wat ook als traumatisch ervaren is. Hierdoor is het volgen van regulier of speciaal onderwijs niet mogelijk is. Ze hebben verschillende plekken bezocht en veel soorten hulp ontvangen. De jongeren zijn uitgevallen bij onderwijs én bij zorg. Ze zijn vaak uitgeput, somber en moedeloos en hebben de link met een leven van regelmaat en perspectief verloren.

De initiatieven zijn, net zoals deze jongeren, verschillend en divers, maar vinden hun overeenkomst in het bieden van een alternatieve context waar jongeren vanuit de ontwikkelingsgerichte benadering worden begeleid.

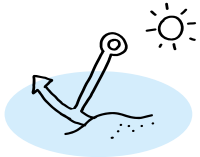
**Het Initiatieven  
Collectief**



Meer routes voor leren en ontwikkelen

## Hier staan wij voor:

- Iedere jongere heeft het recht op een passende omgeving/context om zich te ontwikkelen
- Iedere jongere ontwikkelt zich op zijn/haar eigen manier en in eigen tempo.
- Voor jongeren waarbij ontwikkeling binnen het huidige onderwijs onvoldoende plaatsvindt zijn andere wegen en begeleiding mogelijk.



## Hier gaan wij voor:

### Plek waar welbevinden groeit

Wij bieden een plek waar het welbevinden van jongeren kan groeien, zodat zij zich ontwikkelen. Er wordt een omgeving gecreëerd waarin er veel aandacht is voor de opbouw van positieve relaties en vertrouwen.



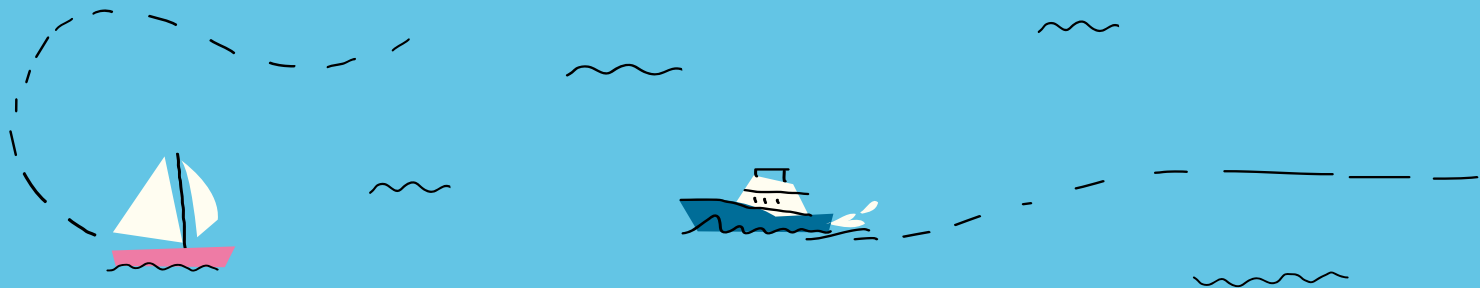
### Jongere is het startpunt

De jongere zelf is het startpunt. Dat vraagt creativiteit in het samen zoeken naar een weg. Bij iedere jongere begint dit proces opnieuw en verloopt het anders. Dat vraagt om een flexibele benadering, vanuit nieuwsgierigheid, interesse, serieus nemen en betrokkenheid, en niet een vaste methode.

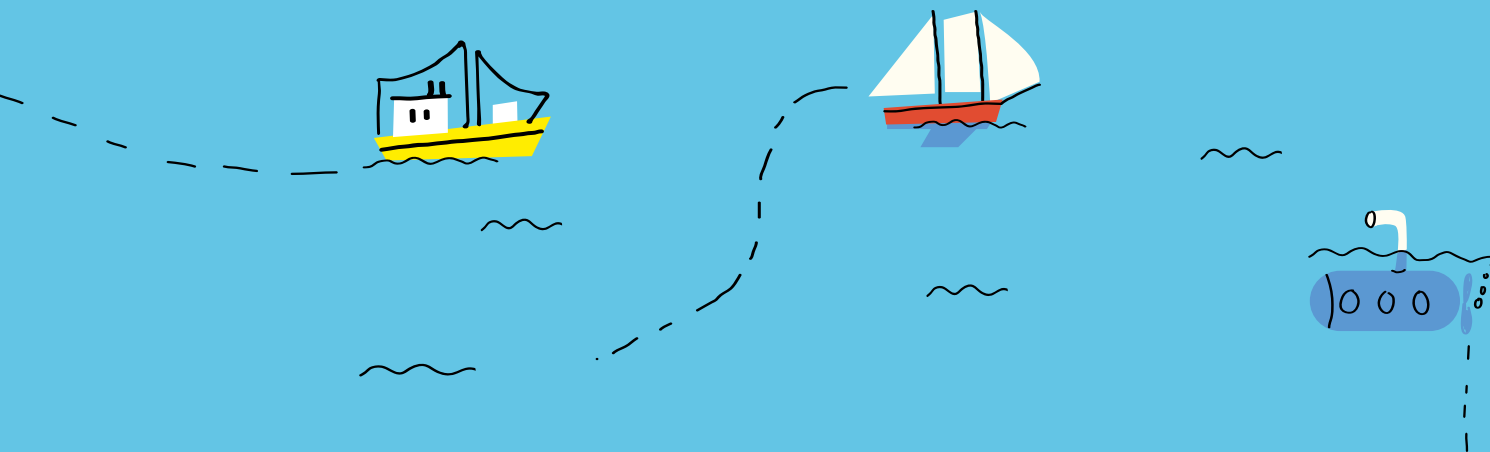


### Begeleiding gericht op hoofd, hart en handen

Ontwikkelen en leren doe je met je hele lichaam. Dit doen we door meerdere ontwikkelingsgebieden aan te spreken en ervaringsgericht te werken. We bieden een grote variëteit aan begeleidingsvormen en activiteiten met een mix uit zorg en onderwijs.



De jongere zelf is het startpunt.  
Dat vraagt creativiteit in het samen zoeken naar een weg.  
Daarom bieden de initiatieven een grote variëteit aan  
begeleidingsvormen en activiteiten.

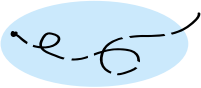


## Kernopvattingen



### Mensbeeld

Een jongere brengt eigen unieke wijsheid mee. Een jongere is al wat en hoeft daarom niet gevormd te worden, maar begeleid in het ontdekken en ontwikkelen van kwaliteiten en vaardigheden. Iedereen is onderdeel van de samenleving, nu en later. Ieder mens is van betekenis, wil verbondenheid voelen, meedoen en zich ontwikkelen.



### Ontwikkeling

Ontwikkeling is iets dynamisch en verloopt niet volgens vaste regels of structuren en voor iedereen anders. Ontwikkeling is een breed begrip en spreidt zich uit over verschillende levensgebieden.



### Perspectief:

Mensen zijn verschillend. Zo ook de paden die ze in hun leven bewandelen. Het ontwikkelen van een innerlijk kompas (wie ben ik? Wat kan ik? Wat wil ik?) helpt om vanuit zelfvertrouwen, intrinsieke motivatie en eigenheid op weg te gaan naar een voor ieder individu passend perspectief.

*Een jongere geeft na een tijdje begeleiding bij een initiatiefaan:*

*'Ik ben eindelijk geen lopende cijferlijst meer.*

*Ik wist zelf ook wel dat het cijfermatig niet goed ging op school, maar het ging alleen nog daarover, maar ik ben meer dan cijfers.'*

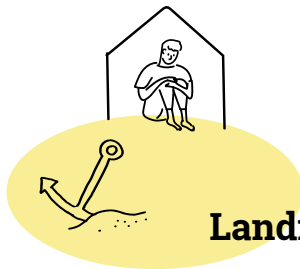




## De ontwikkelingsgerichte benadering

De initiatieven zijn allemaal uniek, maar hebben wel een collectieve benadering.  
Deze benadering sluit aan bij de fases die de jongeren doormaken binnen een initiatief.  
Vanuit het perspectief van de jongere zien de fases er als volgt uit:





## Landingsfase

De meeste jongeren en hun ouders hebben in relatie tot onderwijs en zorg veel negatieve ervaringen, spanning en stress ervaren en daaraan gerelateerde klachten. Om ontwikkeling mogelijk te maken, is de ontwikkelingsgerichte benadering er dan ook op gericht om het welbevinden van jongeren en hun gezin te vergroten.

### Pas op de plaats

Ieder traject start met een pas op de plaats. Er wordt actief geïnvesteerd in elkaar leren kennen van mens tot mens, zonder oordeel. Zowel kennismaking met de jongere als met de ouders. Deze fase draagt ook bij aan het hervinden van een ritme. Er is ruimte om tot rust te komen, te landen, er wordt geen druk gelegd, zodat het welbevinden en de relatie kan groeien. Er wordt geïnvesteerd in wederzijds vertrouwen, door samen activiteiten te ondernemen zoals spelen, theater, koken, etc.



### Uitnodigen

Van hier begint het uitnodigen en prikkelen om deel te nemen aan activiteiten en van daaruit samen te zoeken naar de eigen ontwikkelingsroute.

### Uitgangspunt

Het perspectief en de doelen staan nog niet vast, maar er wordt aangesloten bij wie de jongere is.

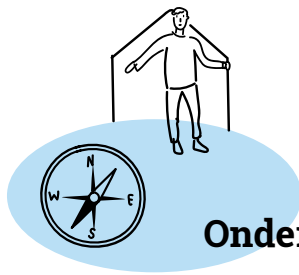
*Een initiatief vertelt:* Je gaat uitgebreid kennismaken. En dan niet in een gesprek, maar samen spelen, samen doen. En dan kijken wat de jongere doet. Aanvoelen wat de beste aanpak is, op een stoel zitten en wachten. Een rondleiding met details, alle kasten open. Uitnodigen en er zijn.



*Een initiatief vertelt:* Een begeleider is gaan fietsen met een deelnemer. Onderweg bleek een fysieke heuvel een letterlijke én figuurlijke hobbel te zijn. Daarmee werd glashelder wat het verschil is tussen de aanpak op een reguliere basisschool, een zorgboerderij en een initiatief:

Op een reguliere basisschool wordt in groep 8 een verkeersexamen afgenomen ter voorbereiding op het veilig en zelfstandig deelnemen aan het verkeer. Daarmee is het onderdeel van het curriculum.

Op een zorgboerderij is het veel meer een vorm van dagbesteding, een activiteit ondernemen. Het initiatief is gericht op ontwikkeling. De te nemen hobbel staat symbool voor en is ingang tot andere hobbels die de jongere ervaart. Als metafoor is het de ingang voor nieuwe stappen. Hoe ga je om met hobbels? Het gebeurt juist door aan te sluiten en af te stemmen op het de jongere. Niet jouw aanbod, oplossing of doel is leidend, maar de te nemen ontwikkelingsweg zit al in de jongere.'



## Onderzoekende fase

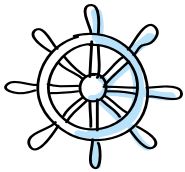
### Kansen en mogelijkheden

De begeleiding sluit aan bij waar deze jongere op elk moment is. Er wordt gekeken wat de reden van uitval was en aangesloten bij wat nodig is om dit in de toekomst te voorkomen. Door goed te observeren en samen dingen te ondernemen kijkt men naar kansen en mogelijkheden. Deze kansen en mogelijkheden worden met jongere en ouders besproken en gezamenlijk worden hier keuzes in gemaakt. Hierbij wordt aangesloten bij de zone van de naaste ontwikkeling, rekening houdend met een eventuele a-synchrone/a-typische ontwikkeling. Van daaruit worden activiteiten, individuele ondersteuning of schools leren ingezet.

Om aan te kunnen sluiten bij iedere individuele jongere op verschillende levensgebieden wordt er gebruik gemaakt van een grote variëteit aan begeleidingsvormen en activiteiten en veel een-op-een begeleiding. Deze begeleidingsvormen variëren van creatief, fysiek, ervaringsgericht, relationeel tot cognitief. Deze activiteiten kunnen individueel zijn, maar ook in (kleine) groepen. Deze sociale context biedt de ruimte voor ontmoeting, het gevoel hebben weer ergens bij te horen en contact te maken met gelijkgestemden. Wanneer iets nodig is wat een initiatief naast de eigen expertise niet in huis heeft wordt hier naar gezocht.

*Een jongere vertelt na een paardencoachingssessie:*

*'Dit was echt de minst therapeutische therapie die ik ooit heb gehad,  
maar wat is mijn hoofd rustig en leeg geworden.'*



### **Eigen manier van leren en ontwikkelen**

Wanneer schools leren onderdeel is van het perspectief van een jongere dan volgt de jongere zijn eigen leerlijn in een eigen tempo. Waarbij er aandacht is voor het krijgen van inzicht in de eigen manier van leren en ontwikkelen. Dit door veel individuele begeleiding en wanneer nodig een alternatieve manier van volgen (ipv toetsen) en leren. Waar mogelijk en wenselijk wordt gewerkt met materiaal van school. Is dat niet de passende methode dan wordt materiaal gezocht wat past bij de mogelijkheden en wens van de jongere.

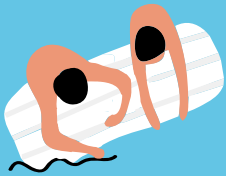
### **Eigenaarschap**

De begeleiding staat in het teken van het vergroten van het welbevinden, de eigenwaarde, het zelfvertrouwen, zelfinzicht en vaardigheden van de jongere. Het gaat dus om het naar binnen richten van de aandacht. Wie ben ik, wie wil ik zijn, hoe verhoud ik mij tot anderen, wat zou ik dan willen ontwikkelen/leren? Hierbij hebben jongere en ouders een regierol. Alles gaat in overleg met degenen over wie het gaat en in verbinding. Dit draagt bij aan het vervullen van de basisbehoeftes en het gevoel van eigenaarschap.

*Een initiatiefvertelt:* Een meisje heeft erg veel spanning bij het leren rekenen.

Zij heeft met behulp van de pony's in de bak het rekenen geleerd.

Er werden cijfers op de grond gelegd. Aan een pony kun je goed zien als een kind te gespannen is, die reageert direct. De pony kon haar telkens geruuststellen waardoor het leren plaats kon vinden.



‘Weer thuiskomen in je lijf, veiligheid beleven  
en van daaruit weer durven exploreren  
waardoor je weer tot ontwikkeling komt.’





### **Perspectief en vervolgstappen**

In deze fase wordt de blik meer naar buiten gericht. Er wordt weer meer de verbinding gelegd met de samenleving buiten het initiatief en gekeken naar een kansrijke plek voor de jongere. Wanneer welbevinden toeneemt en aan de basisbehoeftes, relatie, autonomie en competentie, meer wordt voldaan komt er ook meer ruimte voor intrinsieke motivatie en ruimte om te kijken naar wat de jongere op dat moment maar ook later wil.

Er komt aandacht voor het perspectief van jongere en ouders, ook voor de vervolgstap naar buiten het initiatief. Waar wil jij van betekenis zijn? De initiatieven begeleiden jongere en ouders hier intensief bij en sluiten ook hierbij aan bij de wens van jongere en ouders door samen op zoek te gaan naar interesses, vervolgplekken (onderwijs, arbeid, of iets anders), wat daarvoor nodig is, hoe dit te ondersteunen, alternatieve wegen te zoeken en eventueel andere partijen hierbij te betrekken.

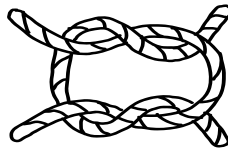
### **Overgangsfase**

Wanneer een jongere doorstroomt worden er afspraken gemaakt over de afbouw van de begeleiding vanuit het initiatief. Dit om de overgang geleidelijk te laten verlopen en in deze overgangsfase nog bij te kunnen dragen aan een goede start ergens anders.

### **De basishouding van professionals**

Hoe weet je wat er in het leven van een jongere van betekenis is en wat voor deze jongere goede zorg zou kunnen zijn? Dit vraagt veel individuele aandacht en er echt zijn. Je moet de ander eerst naderen en je in een aantal opzichten naar hem voegen: je sluit je aan bij de ander. In de presentietheorie wordt dit als volgt omschreven:

‘Aansluiten betekent dat je de ander niet van buitenaf, vanuit je eigen vooronderstellingen en ideeën, maar van binnenuit wilt begrijpen.  
Je gaat op zoek naar wie je voor je hebt.’





## **De basishouding van professionals die voorwaardelijk is voor de ontwikkelingsgerichte benadering:**



Verbinding, van mens tot mens, onvoorwaardelijk, met oog voor het hele mens en diens gedrag, interesses, (eventueel a-synchrone) ontwikkeling. En aandacht voor het onzichtbare wat in iemand leeft, de behoeftes en verlangens. Er is een accepterende houding en er wordt geluisterd zonder oordeel.



De begeleiders staan naast de jongere en ouders en gaan uit van gelijkwaardigheid. Er is sprake van professionele nabijheid vanuit geduld en vasthoudendheid.



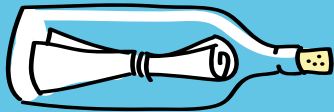
Ze hebben een uitnodigende houding, kunnen de jongere verleiden tot exploreren zonder dwang toe te passen en weten hierbij te balanceren tussen het niet overvragen en niet ondervragen van de jongere.

## We zijn op weg...

We zijn op weg naar het realiseren van nieuwe routes voor leren en ontwikkelen voor kinderen en jongeren. En het duurzaam beschikbaar maken van de plekken die er al zijn.

Dit document is daarbij een momentum: dit is wat we nu zien en weten. Het is echter een proces dat gaande is. Het initiatieven Collectief neemt het op zich om de beweging die is ingezet gaande te houden.

**Voel je welkom om aan te haken, want samen staan we sterker!**  
**Gebruik dit document, deel het met je netwerk en doe er je voordeel mee.**  
**Mocht dat inzichten opleveren, deel het dan vooral met het Collectief.**



*Voor contact met het Initiatieven Collectief:*

Bart van Kessel | [bartvankessel@verhalen-en-verbinden.nl](mailto:bartvankessel@verhalen-en-verbinden.nl)

Ellen van Elswijk | [ellenvanelswijk@yahoo.com](mailto:ellenvanelswijk@yahoo.com)

Marjan Veenstra | [marjanveenstra@hotmail.com](mailto:marjanveenstra@hotmail.com)

Marjet Van Houten | [m.vanHouten@movisie.nl](mailto:m.vanHouten@movisie.nl)

Yvonne Schneiders | [yschneiders@hotmail.com](mailto:yschneiders@hotmail.com)

Welmoet de Graaf | [info@welmoet.nl](mailto:info@welmoet.nl)

## Wij zijn onderweg met:

### *Initiatieven:*

ACIC  
De Ezelsbrug  
Inizo  
Boilrhub  
Praktijk De Regenboog  
Feniks Ontwikkelingsbegeleiding  
FLOOR jongerencoaching  
Het Dagelijks Bestaan  
Autisme Nascholing  
Natuurkr8  
Jomajole  
Linawijs  
ConnEQt  
Briljant Future Kids  
Maak-Lab

### *Verbondgenoten:*

Movisie  
Gedragswerk  
Pratijkteam langdurige zorg en programma  
OPaZ van het Ministerie van VWS  
Oud Wethouder  
Organisatieadviseur

**Het Initiatieven  
Collectief**



Meer routes voor leren en ontwikkelen